

Lötfreie Verbinder und Werkzeuge

Lagerliste Nr. 46 a

Fachgroßhandel für
elektrotechnische Spezialartikel

 **TRAUB**

Kürnbergstraße 25 · 81369 München
Telefon (089) 54 42 06-0 · Fax (089) 54 42 06-29
info@traub-gmbh.de · www.traub-gmbh.de

INHALTSVERZEICHNIS

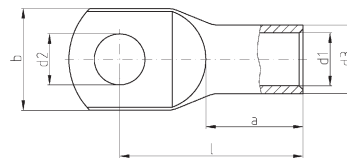
	Seite
Rohrkabelschuhe (Weitkowitz-Standardserie)	2 – 3
Rohrkabelschuhe (DIN 46235)	4
Cu-Pressverbinder (DIN 46267) Lötfreie Serien- und Parallelverbinder ohne Isolation (DIN 46341)	5
Lötfreie Kabelschuhe ohne Isolation (DIN 46234)	6 – 8
Lötfreie Stiftkabelschuhe ohne Isolation (DIN 46230)	9
Kabelschuh-Sortimente	11
Lötfreie Kabelschuhe mit Isolation (DIN 46237)	12 – 13
Lötfreie Stiftkabelschuhe mit Isolation (DIN 46231)	13
Lötfreie Serien- und Parallelverbinder mit Isolation Lötfreie Endverbinder mit Isolation	14
Schrumpfverbinder One-Step Lötverbinder Elektro-Tap Kabelverbinder	15
Lötfreie Steckverbinder mit Isolation Rundstecker und Rundsteckhülsen mit Isolation	16 – 17
Lötfreie Steckverbinder ohne Isolation	18 – 19
Isolationstüllen für Steckverbinder	19
Gehäuse für Flachstecker und Flachsteckhülsen	20
Flachsteck-Schraubklemmen Flachsteck-Verbindungsleisten Elastik-Steckverbinder und Leitungsverteiler	21
Aderendhülsen, blank	22
Aderendhülsen mit Kunststoffhülse	23
Zwillings-Aderendhülsen mit Kunststoffhülse Aderendhülsen mit Kunststoffhülse in Streifenform Kabelösen	24
Aderendhülsen-Sortimente	25
Presszangen für Aderendhülsen	26 – 28
Presszangen für lötfreie Kabelschuhe und Verbinder	29 – 35
Schneidwerkzeuge	36 – 37
Abmantelungswerkzeuge	38 – 39
Abisolierwerkzeuge	40

Rohrkabelschuhe 0,75 – 6 mm² ohne Isolation

Weitkowitz-Standardserie

Werkstoff: Cu-HCP
nach DIN EN 13 600

Oberfläche: galvanisch verzinkt



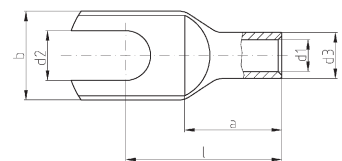
Leiter- querschnitt mm ²	Anschluß- Bolzen M	Bestell-Nr.	Maße in mm						Cu-Gewicht 100 St. ca. kg	Ansetz- geräte
			d ₁	d ₂	d ₃	b	l	a		
0,75	3	RSR 13000 A3 – 0,75	1,4	3,2	3	6,5	12,5	6	0,07	WZ 43 K 2 WZ 20
	4	RSR 13001 A4 – 0,75		4,3		8,5	14		0,08	
	5	RSR 13002 A5 – 0,75		5,3		10	15		0,10	
1,5	3	RSR 13005 A3 – 1,5	1,9	3,2	3,9	6,5	14	6	0,13	
	4	RSR 13006 A4 – 1,5		4,3		8,5	15		0,14	
	5	RSR 13007 A5 – 1,5		5,3		10	16		0,15	
	6	RSR 13008 A6 – 1,5		6,4		11	18		0,17	
2,5	4	RSR 13010 A4 – 2,5	2,4	4,3	4,4	8,5	15	6,5	0,16	
	5	RSR 13011 A5 – 2,5		5,3		10	16		0,18	
	6	RSR 13012 A6 – 2,5		6,4		11	18		0,20	
	8	RSR 13013 A8 – 2,5		8,4		14	20		0,23	
4	4	RSR 13015 A4 – 4	3,0	4,3	5	8,5	17	8	0,22	
	5	RSR 13016 A5 – 4		5,3		10	18		0,24	
	6	RSR 13017 A6 – 4		6,4		11	20		0,26	
	8	RSR 13018 A8 – 4		8,4		14	22		0,30	
6	4	RSR 13020 A4 – 6	3,7	4,3	5,5	8,5	17,5	8	0,24	PW 6/50
	5	RSR 13021 A5 – 6		5,3		10	19		0,26	
	6	RSR 13022 A6 – 6		6,4		11	21		0,28	
	8	RSR 13023 A8 – 6		8,4		14	23		0,31	

Rohrkabelschuhe mit Gabellasche 0,75 – 6 mm² ohne Isolation

Weitkowitz-Standardserie

Werkstoff: Cu-ETP (0,5 – 6 mm² Cu-HCP (ab 10 mm²))
nach DIN EN 13 600

Oberfläche: galvanisch verzinkt



Leiter- querschnitt mm ²	Anschluß- Bolzen M	Bestell-Nr.	Maße in mm						Cu-Gewicht 100 St. ca. kg	Ansetz- geräte
			d ₁	d ₂	d ₃	b	l	a		
0,75	3	RSR 13050 C3 – 0,75	1,4	3,2	3	6,5	12,5	6	0,07	WZ 43 K 2 WZ 20
	4	RSR 13051 C4 – 0,75		4,3		8,5	14		0,07	
1,5	4	RSR 13056 C4 – 1,5	1,9	4,3	3,9	8,5	15	6	0,12	
	5	RSR 13057 C5 – 1,5		5,3		10	16		0,15	
2,5	4	RSR 13060 C4 – 2,5	2,4	4,3	4,4	8,5	15	6,5	0,15	
	5	RSR 13061 C5 – 2,5		5,3		10	16		0,16	
	6	RSR 13062 C6 – 2,5		6,4		11	18		0,17	

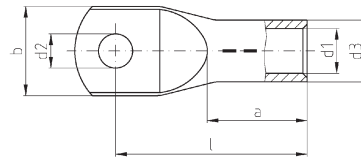
Rohrkabelschuhe 10 – 300 mm² ohne Isolation

Weitkowitz-Standardserie

Werkstoff: Cu-HCP
nach DIN EN 13600

Oberfläche: galvanisch verzinkt

Auf Wunsch mit Sichtloch lieferbar



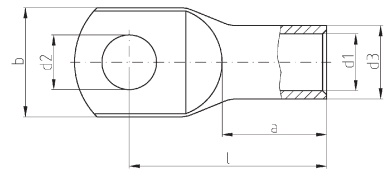
Leiter- querschnitt mm ²	Anschluß- Bolzen M	Bestell-Nr.	Maße in mm						Cu-Gewicht 100 St. ca. kg	Ansetz- geräte
			d ₁	d ₂	d ₃	b	l	a		
10	5	RSR 13205 A 5 – 10	4,3	5,3	6,7	10	20,5	10	0,43	WZ 43 K 2 PW 6/50 PW 10/120 MP 2
	6	RSR 13206 A 6 – 10		6,4			22,5		0,48	
	8	RSR 13207 A 8 – 10		8,4			25		0,53	
	10	RSR 13208 A 10 – 10		10,5			27,5		0,59	
	12	RSR 13209 A 12 – 10		13,0			28,5		0,59	
16	5	RSR 13210 A 5 – 16	5,4	5,3	7,8	12	22,5	11	0,57	K 2 PW 6/50 PW 10/120 MP 2
	6	RSR 13211 A 6 – 16		6,4			24,5		0,64	
	8	RSR 13212 A 8 – 16		8,4			26,5		0,69	
	10	RSR 13213 A 10 – 16		10,5			29		0,78	
	12	RSR 13214 A 12 – 16		13,0			30		0,72	
25	6	RSR 13215 A 6 – 25	6,9	6,4	9,4	14	27	13	0,94	PW 6/50 PW 10/120 MP 2
	8	RSR 13216 A 8 – 25		8,4			29		1,00	
	10	RSR 13217 A 10 – 25		10,5			32		1,08	
	12	RSR 13218 A 12 – 25		13,0			33,5		1,08	
	14	RSR 13219 A 14 – 25		15,0			36		1,16	
35	6	RSR 13220 A 6 – 35	8,3	6,4	11,3	16,5	32,5	16	1,60	
	8	RSR 13221 A 8 – 35		8,4			33		1,57	
	10	RSR 13222 A 10 – 35		10,5			36		1,80	
	12	RSR 13223 A 12 – 35		13,0			37		1,79	
	14	RSR 13224 A 14 – 35		15,0			39,5		1,87	
50	8	RSR 13225 A 8 – 50	9,6	8,4	13,1	19	37	18	2,41	
	10	RSR 13226 A 10 – 50		10,5			39		2,53	
	12	RSR 13227 A 12 – 50		13,0			40		2,61	
	14	RSR 13228 A 14 – 50		15,0			44		2,79	
	16	RSR 13228 A 16 – 50		17,0			47		2,94	
70	8	RSR 13230 A 8 – 70	11,5	8,4	15,3	22,5	41	21	3,46	MP 2 PW 10/120
	10	RSR 13231 A 10 – 70		10,5			42,5		3,59	
	12	RSR 13232 A 12 – 70		13,0			43,5		3,66	
	14	RSR 13283 A 14 – 70		15,0			46		3,93	
	16	RSR 13233 A 16 – 70		17,0			47,5		4,02	
95	8	RSR 13235 A 8 – 95	13,5	8,4	17,5	25	47	24	4,80	
	10	RSR 13236 A 10 – 95		10,5			48		4,99	
	12	RSR 13237 A 12 – 95		13,0			48		4,82	
	14	RSR 13284 A 14 – 95		15,0			50		5,16	
	16	RSR 13238 A 16 – 95		17,0			51		5,15	
120	10	RSR 13240 A 10 – 120	15,5	10,5	20,0	29	55	28	7,50	
	12	RSR 13241 A 12 – 120		13,0			54,5		7,39	
	14	RSR 13286 A 14 – 120		15,0			55,5		7,28	
	16	RSR 13242 A 16 – 120		17,0			57		7,52	
	20	RSR 13243 A 20 – 120		21,0			62		8,02	
150	10	RSR 13245 A 10 – 150	16,8	10,5	21,3	31	56,5	29	8,00	MP 2
	12	RSR 13246 A 12 – 150		13,0			56		8,08	
	14	RSR 13287 A 14 – 150		15,0			57		8,33	
	16	RSR 13247 A 16 – 150		17,0			57,5		8,10	
	20	RSR 13248 A 20 – 150		21,0			63		8,43	
185	12	RSR 13250 A 12 – 185	19,0	13,0	24,0	35	61	30	10,79	
	14	RSR 13288 A 14 – 185		15,0			61,5		10,72	
	16	RSR 13251 A 16 – 185		17,0			63		10,86	
	20	RSR 13252 A 20 – 185		21,0			66		11,33	
240	12	RSR 13255 A 12 – 240	21,0	13,0	26,0	38	71,5	38	12,80	
	14	RSR 13289 A 14 – 240		15,0			71		13,96	
	16	RSR 13256 A 16 – 240		17,0			73		13,88	
	20	RSR 13257 A 20 – 240		21,0			77		13,95	
300	12	RSR 13260 A 12 – 300	24,0	13,0	30,0	43,8	82	42	21,72	auf Anfrage
	14	RSR 13290 A 14 – 300		15,0			84		22,47	
	16	RSR 13261 A 16 – 300		17,0			85		21,94	
	20	RSR 13262 A 20 – 300		21,0			85		22,92	

Rohrkabelschuhe 10 – 300 mm² ohne Isolation

DIN 46235

Werkstoff: Cu-ETP (6 + 10 mm²) bzw. Cu-HCP (ab 16 mm²)
nach DIN EN 13600

Oberfläche: galvanisch verzinkt



Leiter- querschnitt mm ²	Anschluß- Bolzen M	Bestell-Nr.	Maße in mm						Cu-Gewicht 100 St. ca. kg	Ansetz- geräte
			d ₁	d ₂	d ₃	b	l	a		
6	5	RSR 14021 A 5 – 6	3,7	5,3	5,5	8,5	24	10	0,31	K 2 K 05 D
	6	RSR 14022 A 6 – 6		6,4		9	24		0,34	
	8	RSR 14023 A 8 – 6		8,4		13	26		0,35	
10	5	RSR 14205 A 5 – 10	4,4	5,3	6,0	10	27,5	10	0,38	K 05 D, K 06 D MP 2
	6	RSR 14206 A 6 – 10		6,4		10	27		0,37	
	8	RSR 14207 A 8 – 10		8,4		13	28		0,38	
	10	RSR 14208 A 10 – 10		10,5		15	28,5		0,38	
16	6	RSR 14211 A 6 – 16	5,5	6,4	8,5	13	36	20	1,27	K 05 D K 06 D
	8	RSR 14212 A 8 – 16		8,4		13	37		1,30	
	10	RSR 14213 A 10 – 16		10,5		16,5	40		1,34	
	12	RSR 14214 A 12 – 16		13		19	41		1,36	
25	6	RSR 14215 A 6 – 25	7	6,4	10,0	14,6	39	20	1,62	
	8	RSR 14216 A 8 – 25		8,4		16	39,5		1,76	
	10	RSR 14217 A 10 – 25		10,5		16	40		1,80	
	12	RSR 14218 A 12 – 25		13,0		18	40,5		1,73	
35	6	RSR 14220 A 6 – 35	8,2	6,4	12,5	17,5	42,5	20	3,12	
	8	RSR 14221 A 8 – 35		8,4		18	42		3,24	
	10	RSR 14222 A 10 – 35		10,5		20	42,5		3,19	
	12	RSR 14223 A 12 – 35		13,0		21	43		3,17	
50	8	RSR 14225 A 8 – 50	10	8,4	14,5	20	52	28	4,72	
	10	RSR 14226 A 10 – 50		10,5		22	52		4,81	
	12	RSR 14227 A 12 – 50		13,0		24	52		4,70	
	16	RSR 14228 A 16 – 50		17,0		27	55,5		4,70	
70	8	RSR 14230 A 8 – 70	11,5	8,4	16,5	24	56	28	6,54	K 06 D MP 2
	10	RSR 14231 A 10 – 70		10,5		24	56		6,54	
	12	RSR 14232 A 12 – 70		13,0		24	56,5		6,49	
	16	RSR 14233 A 16 – 70		17,0		29	57		6,41	
95	10	RSR 14236 A 10 – 95	13,5	10,5	19,0	28	65,5	35	9,55	
	12	RSR 14237 A 12 – 95		13,0		28	65,5		9,45	
	16	RSR 14238 A 16 – 95		17,0		31	65,5		9,44	
120	10	RSR 14240 A 10 – 120	15,5	10,5	21,0	31	70	35	11,40	K 06 D MP 2
	12	RSR 14241 A 12 – 120		13,0		31	70,5		11,44	
	16	RSR 14242 A 16 – 120		17,0		31,5	70		11,15	
	20	RSR 14243 A 20 – 120		21,0		36	72		11,51	
150	10	RSR 14245 A 10 – 150	17	10,5	23,5	34	79	35	16,41	MP 2
	12	RSR 14246 A 12 – 150		13,0		34	78,5		16,97	
	16	RSR 14247 A 16 – 150		17,0		34	78		16,35	
	20	RSR 14248 A 20 – 150		21,0		38	78		15,98	
185	10	RSR 14249 A 10 – 185	19	10,5	25,5	37	83	40	18,50	
	12	RSR 14250 A 12 – 185		13,0		37	82,5		18,95	
	16	RSR 14251 A 16 – 185		17,0		37	82		18,78	
	20	RSR 14252 A 20 – 185		21,0		40	83		18,90	
240	12	RSR 14255 A 12 – 240	21,5	13,0	29,0	42,5	92	40	27,08	
	16	RSR 14256 A 16 – 240		17,0		42,5	92		27,63	
	20	RSR 14257 A 20 – 240		21,0		45	92		27,06	
300	16	RSR 14261 A 16 – 300	24,5	17,0	32,0	48	100	50	33,72	auf Anfrage
	20	RSR 14262 A 20 – 300		21,0		47	100		34,46	

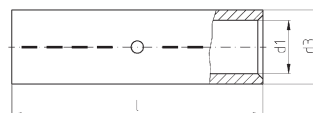
Cu - Pressverbinder 10 – 300 mm² ohne Isolation

DIN 46267 Teil 1

(13456-4 = Standardserie)

Werkstoff: Cu-ETP (6 + 10 mm²) bzw. Cu-HCP (ab 16 mm²)
nach DIN EN 13600

Oberfläche: galvanisch verzinkt

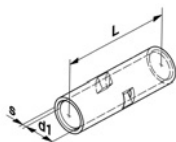


Leiter- querschnitt mm ²	Bestell-Nr.	Maße in mm			Cu-Gewicht 100 St. ca. kg	Ansetzgeräte
		d ₁	d ₃	l		
4	13456 – 4	3	5	19	0,21	K 2
6	14458 – 6	3,7	5,5	30	0,35	K 05 D
10	14460 – 10	4,4	6	30	0,35	K 06 D
16	14462 – 16	5,5	8,5	50	1,53	MP 2
25	14464 – 25	7	10	50	1,86	
35	14466 – 35	8,2	12,5	50	3,23	
50	14468 – 50	10	14,5	56	4,58	
70	14470 – 70	11,5	16,5	56	5,64	
95	14472 – 95	13,5	19	70	8,98	
120	14474 – 120	15,5	21	70	10,33	
150	14476 – 150	17	23,5	80	15,03	
185	14478 – 185	19	25,5	85	16,78	
240	14480 – 240	21,5	29	90	23,20	
300	14482 – 300	24,5	32	100	30,37	auf Anfrage

Lötfreie Serien-Verbinder ohne Isolation

nach DIN 46 341 Teil 1

Werkstoff: Cu-HCP
Oberfläche: galvanisch verzinkt

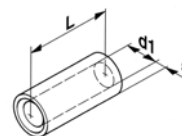


mm ²	Bestell-Nr.	d ₁ mm	l mm	s mm	Cu- Gewicht 100 St. ca. kg
0,5 – 1	EHQ 453 – 1	1,6	15	0,8	0,09
1,5 – 2,5	EHQ 454 – 2,5	2,3	15	0,8	0,11
4 – 6	EHQ 455 – 6	3,6	15	1	0,18
10	EHQ 460 – 10	4,6	20	1,1	0,37
16	EHQ 461 – 16	5,9	23	1,2	0,61
25	EHQ 486 – 25	7,7	29	1,5	1,14
35	EHQ 487 – 35	9,2	32	1,6	1,55
50	EHQ 480 – 50	11,2	38	1,8	2,45
70	EHQ 481 – 70	13,5	42	2	3,73
95	EHQ 482 – 95	15	48	2,5	6,08
120	EHQ 519 – 120	16,7	52	3	8,67
150	EHQ 520 – 150	19	56	3,2	11,25

Lötfreie Parallel-Verbinder ohne Isolation

nach DIN 46 341 Teil 1

Werkstoff: Cu-HCP
Oberfläche: galvanisch verzinkt



mm ²	Bestell-Nr.	d ₁ mm	l mm	s mm	Cu-Gewicht 100 St. ca. kg	Ansetz- geräte
0,5 – 1	EHQ 450 – 1	1,6	7	0,8	0,05	WZ 43
1,5 – 2,5	EHQ 451 – 2,5	2,3	7	0,8	0,06	WZ 100-66,
4 – 6	EHQ 452 – 6	3,6	7	1	0,09	WZ 20, WZ 1, K 2
10	EHQ 456 – 10	4,6	9	1,1	0,16	WZ 20
16	EHQ 457 – 16	5,9	10	1,2	0,23	K 5
25	EHQ 484 – 25	7,7	14	1,5	0,51	K 6
35	EHQ 485 – 35	9,2	16	1,6	0,74	MP 2
50	EHQ 477 – 50	11,2	19	1,8	1,26	
70	EHQ 478 – 70	13,5	19	2	1,66	
95	EHQ 479 – 95	15	20	2,5	2,45	
120	EHQ 517 – 120	16,7	22	3	3,77	
150	EHQ 518 – 150	19	26	3,2	5,03	

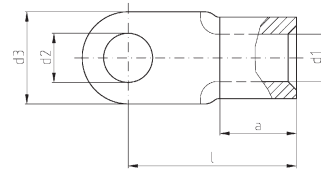
Zentrieranschlag an den Ansetzgeräten entfernen.

Lötfreie Kabelschuhe ohne Isolation

nach DIN 46 234

Werkstoff: Cu-HCP

Oberfläche: galvanisch verzinkt



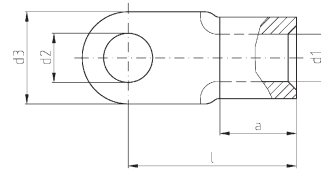
Form A

Leiter- querschnitt mm ²	Anschluß- Bolzen M	Bestell-Nr.	Maße in mm					Cu-Gewicht 100 St. ca. kg	Ansetz- geräte
			d ₁	d ₂	d ₃	l	a		
0,5 – 1	2	RSQ 7103 A 2 – 1	1,6	2,2	6	11	5	0,07	WZ 43 WZ 100-66 K 25 WZ 20 WZ 1
	2,5	RSQ 7103 A 2,5– 1		2,7	6	11	5	0,06	
	3	RSQ 7103 A 3 – 1		3,2	6	11	5	0,06	
	3,5	RSQ 7103 A 3,5– 1		3,7	6	11	5	0,06	
	4	RSQ 7154 A 4 – 1		4,3	7	11	5	0,06	
	4	RSQ 7104 A 4 – 1		4,3	8	12	5	0,07	
	5	RSQ 7104 A 5 – 1		5,3	8	12	5	0,07	
	5	RSQ 7105 A 5 – 1		5,3	10	13	5	0,09	
	6	RSQ 7105 A 6 – 1		6,5	10	13	5	0,08	
	6	RSQ 7158 A 6 – 1		6,5	12	17	5	0,11	
8	RSQ 7158 A 8 – 1	8,4	12	17	5	0,10			
1,5 – 2,5	3	RSQ 7159 A 3 – 2,5	2,3	3,2	6	11	5	0,07	
	3,5	RSQ 7159 A 3,5– 2,5		3,7	6	11	5	0,07	
	4	RSQ 7160 A 4 – 2,5		4,3	6,8	11	5	0,07	
	4	RSQ 7108 A 4 – 2,5		4,3	8	12	5	0,08	
	5	RSQ 7108 A 5 – 2,5		5,3	8	12	5	0,08	
	5	RSQ 7109 A 5 – 2,5		5,3	10	14	5	0,10	
	6	RSQ 7109 A 6 – 2,5		6,5	10	14	5	0,11	
	6	RSQ 7110 A 6 – 2,5		6,5	11	16	5	0,11	
	8	RSQ 7162 A 8 – 2,5		8,4	14	17	5	0,14	
	10	RSQ 7151 A10 – 2,5		10,5	18	20	5	0,19	
12	RSQ 7151 A12 – 2,5	13,0	18	20	5	0,16			
4 – 6	4	RSQ 7155 A 4 – 6	3,6	4,3	8	14	6	0,14	K 5
	5	RSQ 7112 A 5 – 6		5,3	10	15	6	0,16	
	6	RSQ 7114 A 6 – 6		6,5	11	16	6	0,17	
	8	RSQ 7115 A 8 – 6		8,4	14	19	6	0,22	
	10	RSQ 7117 A10 – 6		10,5	18	21	6	0,27	
	12	RSQ 7117 A12 – 6		13,0	18	21	6	0,24	
10	4	RSQ 7119 A 4 – 10	4,5	4,3	10	16	8	0,23	WZ 43 WZ 20 K 25 K 5 WZ 1 MP 2
	5	RSQ 7119 A 5 – 10		5,3	10	16	8	0,23	
	6	RSQ 7120 A 6 – 10		6,5	11	17	8	0,24	
	8	RSQ 7121 A 8 – 10		8,4	14	20	8	0,30	
	10	RSQ 7122 A10 – 10		10,5	18	21	8	0,35	
	12	RSQ 7123 A12 – 10		13,0	22	23	8	0,41	

Lötfreie Kabelschuhe ohne Isolation

nach DIN 46 234

Werkstoff: Cu-HCP
Oberfläche: galvanisch verzinkt

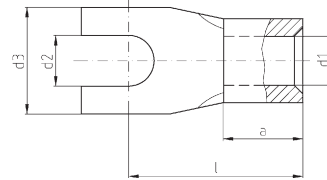


Form A

Leiter- querschnitt mm ²	Anschluß- Bolzen M	Bestell-Nr.	Maße in mm					Cu-Gewicht 100 St. ca. kg	Ansetz- geräte
			d ₁	d ₂	d ₃	l	a		
16	5	RSQ 7125 A 5 - 16	5,8	5,3	11	20	10	0,40	K 25
	6	RSQ 7125 A 6 - 16		6,5	11	20	10	0,38	K 5
	8	RSQ 7126 A 8 - 16		8,4	14	22	10	0,43	MP 2
	10	RSQ 7127 A10 - 16		10,5	18	24	10	0,50	
	12	RSQ 7128 A12 - 16		13,0	22	26	10	0,59	
25	5	RSQ 7156 A 5 - 25	7,5	5,3	12	25	11	0,71	K 5
	6	RSQ 7156 A 6 - 25		6,5	12	25	11	0,69	MP 2
	8	RSQ 7130 A 8 - 25		8,4	16	25	11	0,76	
	10	RSQ 7131 A10 - 25		10,5	18	26	11	0,79	
	12	RSQ 7132 A12 - 25		13,0	22	31	11	0,97	
35	6	RSQ 7229 A 6 - 35	9	6,5	15	26	12	0,97	
	8	RSQ 7134 A 8 - 35		8,4	16	26	12	0,97	
	10	RSQ 7175 A10 - 35		10,5	18	27	12	1,01	
	12	RSQ 7135 A12 - 35		13,0	22	31	12	1,17	
50	8	RSQ 7136 A 8 - 50	11	8,4	18	34	16	1,71	K 5
	10	RSQ 7136 A10 - 50		10,5	18	34	16	1,74	K 6
	12	RSQ 7137 A12 - 50		13,0	22	36	16	1,80	MP 2
	16	RSQ 7139 A16 - 50		17,0	28	40	16	2,19	
70	8	RSQ 7140 A 8 - 70	13	8,4	22	38	18	2,63	K 6
	10	RSQ 7140 A10 - 70		10,5	22	38	18	2,55	MP 2
	12	RSQ 7140 A12 - 70		13,0	22	38	18	2,58	
	16	RSQ 7142 A16 - 70		17,0	28	42	18	2,68	
95	8	RSQ 7144 A 8 - 95	15	8,4	24	42	20	4,09	K 6
	10	RSQ 7144 A10 - 95		10,5	24	42	20	4,22	MP 2
	12	RSQ 7144 A12 - 95		13,0	24	42	20	3,92	
	16	RSQ 7145 A16 - 95		17,0	28	44	20	4,27	
120	10	RSQ 7146 A10 - 120	16,5	10,5	24	44	22	5,56	
	12	RSQ 7146 A12 - 120		13,0	24	44	22	5,33	
	16	RSQ 7147 A16 - 120		17,0	28	48	22	5,67	
150	12	RSQ 7149 A12 - 150	19	13,0	30	50	24	7,84	MP 2
	16	RSQ 7149 A16 - 150		17,0	30	50	24	7,56	
185	12	RSQ 7172 A12 - 185	21	13,0	36	50	28	10,78	auf Anfrage
	16	RSQ 7172 A16 - 185		17,0	36	50	28	10,61	
240	12	RSQ 7173 A12 - 240	23,5	13,0	38	56	32	14,98	auf Anfrage
	16	RSQ 7173 A16 - 240		17,0	38	56	32	14,53	

Lötfreie Kabelschuhe ohne Isolation

nach DIN 46 234



Form C

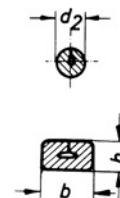
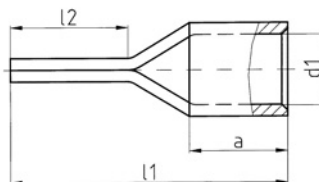
Werkstoff: Cu-HCP (0,1 – 6 mm²) bzw. Cu-ETP (10 – 95 mm²)

Oberfläche: galvanisch verzinkt

Leiter- querschnitt mm ²	Anschluß- Bolzen M	Bestell-Nr.	Maße in mm					Cu-Gewicht 100 St. ca. kg	Ansetz- geräte
			d ₁	d ₂	d ₃	l	a		
0,5 – 1	3	RSQ 7103 C 3 – 1	1,6	3,2	6	11	5	0,06	WZ 43 WZ 100-66 K 25 WZ 20 WZ 1
	3,5	RSQ 7103 C 3,5– 1		3,7	6	11	5	0,05	
	4	RSQ 7154 C 4 – 1		4,3	7	12	5	0,06	
	4	RSQ 7104 C 4 – 1		4,3	8	12	5	0,07	
	5	RSQ 7105 C 5 – 1		5,3	10	13	5	0,09	
	6	RSQ 7158 C 6 – 1		6,5	12	17	5	0,10	
1,5 – 2,5	3	RSQ 7159 C 3 – 2,5	2,3	3,2	6	11	5	0,07	
	3,5	RSQ 7160 C 3,5– 2,5		3,7	6,8	11	5	0,07	
	4	RSQ 7160 C 4 – 2,5		4,3	6,8	11	5	0,07	
	4	RSQ 7108 C 4 – 2,5		4,3	8	12	5	0,08	
	5	RSQ 7109 C 5 – 2,5		5,3	10	14	5	0,10	
	6	RSQ 7110 C 6 – 2,5		6,5	11	16	5	0,12	
4 – 6	4	RSQ 7155 C 4 – 6	3,6	4,3	8	14	6	0,14	K 5
	5	RSQ 7112 C 5 – 6		5,3	10	15	6	0,16	
	6	RSQ 7114 C 6 – 6		6,5	11	16	6	0,17	
	8	RSQ 7115 C 8 – 6		8,4	14	19	6	0,25	
10	5	RSQ 7119 C 5 – 10	4,5	5,3	10	16	8	0,23	WZ 1 WZ 43 WZ 20 K 5, K 25 MP 2
	6	RSQ 7120 C 6 – 10		6,5	11	17	8	0,24	
16	6	RSQ 7125 C 6 – 16	5,8	6,5	11	20	10	0,50	K 25, K 5 MP 2
	8	RSQ 7126 C 8 – 16		8,4	14	22	10	0,50	

Lötfreie Stift-Kabelschuhe ohne Isolation

nach DIN 46 230



Werkstoff: Cu-HCP (0,1 – 6 mm²) bzw. Cu-ETP (10 – 95 mm²)
 Oberfläche: galvanisch verzinkt

Leiter- querschnitt mm ²	Bestell-Nr.	Maße in mm								Cu-Gewicht 100 St. ca. kg	Ansetz- geräte
		l ₁	l ₂	a	d ₁	d ₂	b	h			
0,5 – 1	RSQ 5338 – 1	17	10	5	1,6	1,9	–	–	0,07	WZ 43 WZ 100-66 K 25 WZ 20 WZ 1 K 5	
	RSQ 5338.002 – 1	12	5	5			–	–	0,06		
1,5 – 2,5	RSQ 5338 – 2,5	17	10	5	2,3	1,9	–	–	0,08		
	RSQ 5338.002 – 2,5	22	15	5			–	–	0,09		
4 – 6	RSQ 5338 – 6	20	11	6	3,6	2,7	–	–	0,16		
10	RSQ 5338 – 10	22	12	8	4,5	–	4,3	2,4	0,25		K 5
16	RSQ 5338 – 16	26	13	10	5,8	–	5,5	2,6	0,43	K 6	
25	RSQ 5338 – 25	34,1	16	14	7	–	6,9	2,5	0,69	MP 2	
35	RSQ 5338 – 35	41	20	16	8,4	–	8,1	3,2	1,19		
50	RSQ 5338 – 50	45,7	21	19	9,5	–	9,5	3,7	1,89	K 5, K 6	
70	RSQ 5338 – 70	55	24	24	11,2	–	11,0	4,0	3,01	MP 2	
95	RSQ 5338 – 95	55,5	22	24	13,5	–	12,3	5,1	4,25		

Weitere Liefermöglichkeiten von Verbindern



Sortimentkasten mit Rohrkabelschuhen der Weitkowitz-Standardserie

aus Stahlblech, lackiert
Größe: 400 × 250 × 50 mm

Bestell-Nr.: RK 50



Bestückung:

25 St.	6 mm ²	M 6	RSR 13022 A 6-6	25 St.	25 mm ²	M 8	RSR 13216 A 8-25
25 St.	6 mm ²	M 8	RSR 13023 A 8-6	25 St.	25 mm ²	M 10	RSR 13217 A 10-25
25 St.	10 mm ²	M 6	RSR 13206 A 6-10	20 St.	35 mm ²	M 8	RSR 13221 A 8-35
25 St.	10 mm ²	M 8	RSR 13207 A 8-10	20 St.	35 mm ²	M 10	RSR 13222 A 10-35
25 St.	16 mm ²	M 8	RSR 13212 A 8-16	20 St.	50 mm ²	M 10	RSR 13226 A 10-50
25 St.	16 mm ²	M 10	RSR 13213 A 10-16	20 St.	50 mm ²	M 12	RSR 13227 A 12-50

1 Presszange PW 6/50

Sortimentkasten ohne Bestückung

Bestell-Nr.: RK 0

LF-Sortiment

Stahlblechkasten, 340 × 240 × 50 mm
mit Tragegriff

Sortiment Nr. LF 10

12 verschiedene Typen

Inhalt: 360 isolierte Kabelschuhe, Flachsteckhülsen,
Flachstecker und Serienverbinder von 0,25 bis 6 mm²

1 Ansetzgerät WZ 42

Sortiment Nr. LF 11

12 verschiedene Typen

Inhalt: 360 isolierte Kabelschuhe, Serien- und Stiftverbinder von 0,25 bis 6 mm²

1 Ansetzgerät WZ 42



Sortimentkasten ohne Bestückung

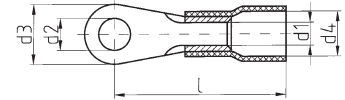
Bestell-Nr.: ST 13

Lötfreie Kabelschuhe mit aufgeweiteter Isolation

Form A

nach DIN 46 237

Werkstoff: Cu-ETP
 Isolation: RSP = PC (Polycarbonat)
 RSY = Nylon
 Oberfläche: galvanisch verzinkt
 Temperaturbeständigkeit: -40°C bis 110°C

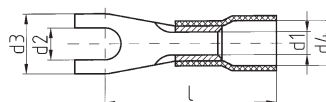


Unempfindlich gegen Wasser (unter 60°C),
 schwache Mineralsäuren, Benzin, Mineralöle.
 Bedingt beständig gegen Alkohole,
 starke und oxydierende Mineralsäuren.
 Halogenfrei und selbstverlöschend.

Leiterquerschnitt mm ²	Bolzen M	Bestell-Nr. PC- Isolierhülse Anschluss- bolzen-Ø	Material- dicke mm	Maße in mm					Cu-Gewicht 100 St. ca. kg	Ansetz- geräte
				d ₁	d ₂	d ₃	d ₄	l		
0,5 – 1	2	RSP 7103 A 2 – 1	0,8	1,6	2,2	5,5	4,0	15	0,07	WZ 42 WZ 421 WZ 205 WZ 100-441 WZ 1
	2,6	RSP 7103 A 2,6 – 1			2,7	6,1		17,3	0,06	
	3	RSP 7103 A 3 – 1			3,2	6,1		17,3	0,06	
	3,5	RSP 7103 A 3,5 – 1			3,7	6,1		17,3	0,06	
	4	RSP 7154 A 4 – 1			4,3	6,8		17,8	0,06	
	4	RSP 7104 A 4 – 1			4,3	8		18	0,07	
	5	RSP 7104 A 5 – 1			5,3	8		19,4	0,07	
	5	RSP 7105 A 5 – 1			5,3	10		19,3	0,09	
	6	RSP 7105 A 6 – 1			6,5	11,1		21,3	0,08	
	6	RSP 7158 A 6 – 1			6,5	12		22	0,12	
8	RSP 7158 A 8 – 1	8,4	14	21,7	0,10					
1,5 – 2,5	3	RSP 7159 A 3 – 2,5	0,8	2,3	3,2	6	4,4	16,4	0,07	
	3,5	RSP 7159 A 3,5 – 2,5			3,7	6		16,3	0,07	
	3,5	RSP 7160 A 3,5 – 2,5			3,7	6,8		17	0,06	
	4	RSP 7160 A 4 – 2,5			4,3	6,9		18,3	0,07	
	4	RSP 7108 A 4 – 2,5			4,3	8		17	0,08	
	5	RSP 7108 A 5 – 2,5			5,3	8		19,6	0,08	
	5	RSP 7109 A 5 – 2,5			5,3	10		18,8	0,10	
	6	RSP 7109 A 6 – 2,5			6,5	10		20	0,11	
	6	RSP 7110 A 6 – 2,5			6,5	11		21,6	0,11	
	8	RSP 7162 A 8 – 2,5			8,4	14		22,4	0,14	
10	RSP 7151 A 10 – 2,5	10,5	18	24,3	0,19					
12	RSP 7151 A 12 – 2,5	13	18	26	0,16					
4 – 6	4	RSP 7155 A 4 – 6	1	3,6	4,3	8	6,4	22	0,14	
	5	RSP 7112 A 5 – 6			5,3	10		22	0,16	
	6	RSP 7114 A 6 – 6			6,5	11		23	0,17	
	8	RSP 7115 A 8 – 6			8,4	14		26	0,22	
	10	RSP 7117 A 10 – 6			10,5	18		28	0,27	
	12	RSP 7117 A 12 – 6			13	19		32,6	0,24	
10	5	RSP 7119 A 5 – 10	1,1	4,5	5,3	10	8	24	0,23	K 16
	6	RSP 7120 A 6 – 10			6,5	11		25	0,24	
	8	RSP 7121 A 8 – 10			8,4	14		32	0,30	
16	5	RSP 7125 A 5 – 16	1,2	5,8	5,3	11	10,5	30	0,40	K 16
	6	RSP 7125 A 6 – 16			6,5	11		30	0,38	
	8	RSP 7126 A 8 – 16			8,4	14		32	0,43	

Lötfreie Kabelschuhe mit aufgeweiteter Isolation

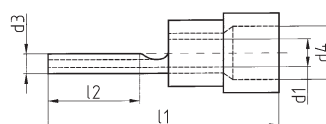
Form C



Leiter- querschnitt mm ²	Bolzen M	Bestell-Nr.	Material- dicke mm	Maße in mm					Cu-Gewicht 100 St. ca. kg	Ansetz- geräte
				d ₁	d ₂	d ₃	d ₄	l		
0,5 – 1	3	RSP 7103 C 3 – 1	0,8	1,6	3,2	5,7	4,0	17,6	0,06	WZ 42 WZ 421 WZ 205 WZ 100-441 WZ 1
	3,5	RSP 7103 C 3,5 – 1			3,7	6,1		17,5	0,05	
	4	RSP 7154 C 4 – 1			4,3	6,8		17,6	0,06	
	4	RSP 7104 C 4 – 1			4,3	8,0		18,1	0,07	
	5	RSP 7105 C 5 – 1			5,3	8,0		19,1	0,09	
1,5 – 2,5	3	RSP 7159 C 3 – 2,5	0,8	2,3	3,2	5,6	4,5	18,6	0,07	
	3,5	RSP 7160 C 3,5 – 2,5			3,7	6		16,4	0,07	
	4	RSP 7160 C 4 – 2,5			4,3	6,8		16,7	0,07	
	4	RSP 7108 C 4 – 2,5			4,3	8		16,5	0,08	
	5	RSP 7109 C 5 – 2,5			5,3	10		18,2	0,10	
	6	RSP 7110 C 6 – 2,5			6,5	11		21,2	0,12	
4 – 6	4	RSP 7155 C 4 – 6	1	3,6	4,3	8	6,4	20,3	0,14	
	5	RSP 7112 C 5 – 6			5,3	10		21,4	0,16	
	6	RSP 7114 C 6 – 6			6,5	11,1		23	0,17	
	8	RSP 7115 C 8 – 6			8,4	14,3		27,2	0,25	

Lötfreie Stift-Kabelschuhe mit aufgeweiteter Isolation

nach DIN 46 231



Leiter- querschnitt mm ²	Bestell-Nr.	Maße in mm					Cu-Gewicht 100 St. ca. kg	Ansetz- geräte
		d ₁	d ₄	d ₃	l ₁	l ₂		
0,1 – 0,5	RSY 5338 – 0,5	1,0	2,2	1,2	18	9	0,03	WZ 5
0,5 – 1	RSP 5338 – 1	1,7	4,0	1,9	22,8	11	0,07	WZ 42 WZ 421 WZ 205 Wz 100-441 WZ 1
1,5 – 2,5	RSP 5338 – 2,5	2,3	4,5	1,9	22,8	11	0,08	
	RSP 5338.002 – 2,5				27	14	0,09	
4 – 6	RSP 5338 – 6	3,6	6,4	2,8	27,4	11	0,16	

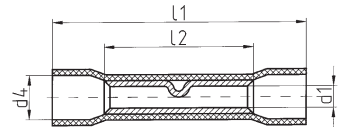
Lötfreie Serien-Verbinder mit Isolation

Werkstoff: Cu-HCP (0,1 – 0,5 mm²) bzw. Cu-ETP (0,5 – 6 mm²)

Isolation: EHP = PC

EHY = PA

Oberfläche: galvanisch verzinkt



Leiterquerschnitt mm ²	Bestell-Nr.	d ₁	d ₄	l ₁	l ₂	Cu-Gewicht 100 St. ca. kg	Ansetzgeräte
0,1 – 0,5	EHY 560 – 0,5	1,2	2,0	20	12	0,03	WZ 5
0,5 – 1	EHP 453 – 1	1,6	4,1	25	15	0,09	WZ 42, WZ 421
1,5 – 2,5	EHP 454 – 2,5	2,3	4,5	26	15	0,11	WZ 205
4 – 6	EHP 455 – 6	3,6	6,4	28	15	0,18	WZ 100-441 WZ 1

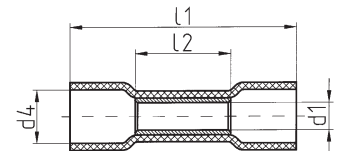
*Bei Parallel- und Serienverbindern Anschlag an den Ansetzgeräten entfernen.

Lötfreie Parallel-Verbinder mit Isolation

Werkstoff: Cu-HCP

Isolation: PA

Oberfläche: galvanisch verzinkt



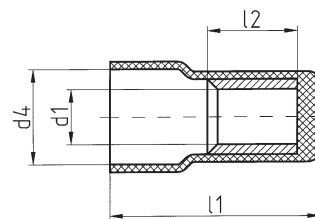
Leiterquerschnitt mm ²	Bestell-Nr.	d ₁	d ₄	l ₁	l ₂	Cu-Gewicht 100 St. ca. kg	Ansetzgeräte
0,5 – 1	EHP 450 – 1	1,7	3,6	17	7	0,05	WZ 42, WZ 421
1,5 – 2,5	EHP 451 – 2,5	2,3	4,5	17	7	0,06	WZ 205
4 – 6	EHP 452 – 6	3,6	6,5	21,2	7	0,09	WZ 100-441 WZ 1

Lötfreie End-Verbinder mit Isolation

Werkstoff: Cu-ETP

Isolation: PA

Oberfläche: galvanisch verzinkt



Leiterquerschnitt mm ²	Bestell-Nr.	Maße in mm				Cu-Gewicht 100 St. ca. kg	Ansetzgeräte
		d ₁	d ₄	l ₁	l ₂		
1,5 – 2,5	EHY 557 – 2,5	2,3	7,5	16,4	8	0,05	WZ 42 WZ 421 WZ 205
4 – 6	EHY 603 – 6	3,6	9,5	19,2	8,5	0,09	WZ 100-441 WZ 1

Schrumpfverbinder

Anwendungen bis 1 KV
Temperaturbereich -55°C bis +125°C

Mechanisch beständig gegen Abrieb und Kerbung
Chemikalienbeständig gegen übliche Lösungsmittel
und Salzwasser

Absolut wasserdicht



Leiterquerschnitt mm ²	Bestell-Nr.	Isolat.-Ø max. mm	Länge	Cu-Gewicht 100 St. ca. kg	Ansetzgeräte
0,5 – 1,0	DS 18 – 22	3,7	32	0,09	WZ 42 WZ 421 WZ 205 WZ 1
1,5 – 2,5	DS 14 – 16	4,6	32	0,11	
4 – 6	DS 10 – 12	6,5	38	0,18	

Arbeitsanleitung

1. Mit Quetschzange für isol. Verbinder Preßverbindung herstellen.
2. Mit Heißluftgebläse die Abdichtmuffe schrumpfen bis der Heißschmelzkleber austritt.
3. Durch die transp. Dichtmuffe kann die einwandfreie Ausführung der Verbindung geprüft werden.

One-Step Lötverbinder

Temperatur: -55° – +125° C

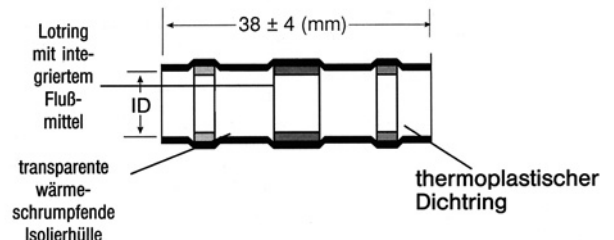
Werkstoff: Isolierung – molekularvernetztes, transparentes, wärmeschrumpfendes Polyolefin
Lotring mit Flussmittel – Zinn/Blei/Cadmium, Flussmittel; aktiviertes Harz
Einsätze – thermoplastisches Polymer

Durchschlagsfestigkeit: 2 kV

Durch One-Step Lötverbinder entstehen stabile Lötverbindungen. Die Verbindungselemente bestehen aus einer wärmeschrumpfenden Isolierhülle und einem Lotring, der eine vorgegebene Menge an Lot mit integriertem Flussmittel enthält. Bei Erwärmung schrumpft die Isolierhülle und das Lot schmilzt, wodurch eine zuverlässige isolierte Verbindung entsteht.

One-Step Lötverbinder bestehen aus einem einzigen Bauteil, wodurch ihre Montage erheblich vereinfacht wird. Eine transparente Isolierhülle ermöglicht eine Sichtprüfung der Lötstelle.

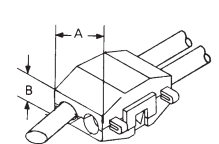
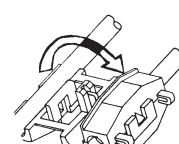
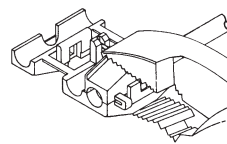
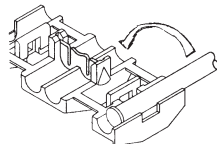
Min. Innen-Durchmesser	Bestell-Nr.	Kabelabmessungen (mm) (Außendurchmesser)
1,5	CWT3801	0,8 bis 1,5
2,0	CWT3802	1,0 bis 2,0
2,8	CWT3803	1,5 bis 2,8
4,4	CWT3805	2,5 bis 4,4
5,8	CWT3806	3,8 bis 5,8
7,0	CWT3807	4,3 bis 7,0
8,7	CWT3809	6,4 bis 8,7



Elektro-Tap Kabelverbinder

Kontakte: CuZn verzinkt

Gehäuse: Polyamid



Montage

①

Leiteranschlag
(für Durchgangsverbindung entfernen)
Kabel 1 einlegen

②

ELECTRO-TAP-Hälfte mit Kombizange bis zum Einrasten zusammendrücken

③

Kabel 2 in andere ELECTRO-TAP-Hälfte einlegen

④

ELECTRO-TAP-Hälfte mit Kombizange bis zum Einrasten zusammendrücken

Es ist **nicht** notwendig, das Kabelende abzuisolieren.

Querschnitt mm ²	Bestell-Nr.	Isolat.-Ø max. mm	Abmessungen	
			A mm	B mm
0,5 – 0,75	735410	4,0	12,5	7
1,0 – 2,5	735398	4,0	12,5	7

Lötfreie Steck-Verbinder mit Isolation

Werkstoff: MS

Isolation: PVC

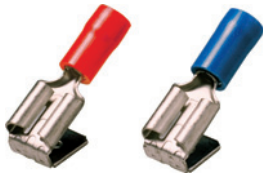
Oberfläche: galvanisch verzinkt

Flachsteckhülsen



Leiter- querschnitt mm ²	Bestell-Nr.	Für Flach- stecker		Kunststoff- hülsen	Cu-Gewicht 100 St. ca. kg	Ansetzgerät
		Dicke	Breite			
0,5 – 1	RSP 7500/2,8 – 5	0,5	2,8	rot	0,08	WZ 42 WZ 421 WZ 205 WZ 1
	RSP 7500/2,8 – 8	0,8	2,8	rot	0,08	
	RSP 7500/4,8 – 5	0,5	4,8	rot	0,09	
	RSP 7500/4,8 – 8	0,8	4,8	rot	0,09	
	RSP 7500/6,3	0,8	6,3	rot	0,11	
1,5 – 2,5	RSP 7501/2,8 – 8	0,8	2,8	blau	0,08	
	RSP 7501/4,8 – 5	0,5	4,8	blau	0,10	
	RSP 7501/4,8 – 8	0,8	4,8	blau	0,10	
	RSP 7501/6,3	0,8	6,3	blau	0,12	
	RSP 7501/8,0	0,8	8,0	blau	0,16	
4 – 6	RSP 7502/6,3	0,8	6,3	gelb	0,18	
	RSP 7502/9,5	1,2	9,5	gelb	0,26	

Flachsteckhülsen mit Abzweig



0,5 – 1	RSP 7530	0,8	6,3	rot	0,15	WZ 1 WZ 42 WZ 421 WZ 205
1,5 – 2,5	RSP 7531	0,8	6,3	blau	0,16	

Flachstecker



0,5 – 1	RSP 7510/2,8 – 8	0,8	2,8	rot	0,08	WZ 1 WZ 42 WZ 421 WZ 205
	RSP 7510/4,8 – 8	0,8	4,8	rot	0,09	
	RSP 7510	0,8	6,3	rot	0,10	
1,5 – 2,5	RSP 7511	0,8	6,3	blau	0,11	
4 – 6	RSP 7512	0,8	6,3	gelb	0,18	

Flachsteckhülsen vollisoliert

Werkstoff: MS
Isolation: PC



Leiter- querschnitt mm ²	Bestell-Nr.	Für Flach- stecker		Kunststoff- hülsen	Cu-Gewicht 100 St. ca. kg	Ansetzgerät
		Dicke	Breite			
0,5 – 1	RSP 7560/2,8 – 5	0,5	2,8	rot	0,09	WZ 42 WZ 421 WZ 205 WZ 1
	RSP 7560/2,8 – 8	0,8	2,8	rot	0,09	
	RSP 7560/4,8 – 5	0,5	4,8	rot	0,10	
	RSP 7560/4,8 – 8	0,8	4,8	rot	0,10	
	RSP 7560/6,3	0,8	6,3	rot	0,13	
1,5 – 2,5	RSP 7561/4,8 – 5	0,5	4,8	blau	0,11	
	RSP 7561/4,8 – 8	0,8	4,8	blau	0,11	
	RSP 7561/6,3	0,8	6,3	blau	0,14	
4 – 6	RSP 7562/6,3	0,8	6,3	gelb	0,21	

Winkel-Flachsteckhülsen vollisoliert

Werkstoff: MS
Isolation: PA



0,5 – 1	RSP 7540/6,3	0,8	6,3	rot	0,13	WZ 26
1,5 – 2,5	RSP 7541/6,3	0,8	6,3	blau	0,13	

Rundsteckhülsen

Werkstoff: MS
Isolation: PVC



Leiter- querschnitt mm ²	Bestell-Nr.	Für Rund- stecker	Kunststoff- hülsen	Cu-Gewicht 100 St. ca. kg	Ansetzgeräte
0,5 – 1	RSP 7520	4Ø	rot	0,13	WZ 42 WZ 421 WZ 205 WZ 1
1,5 – 2,5	RSP 7521	5Ø	blau	0,16	
4 – 6	RSP 7522	5Ø	gelb	0,23	

Rundstecker



Leiter- querschnitt mm ²	Bestell-Nr.	Für Rund- steckhülsen	Kunststoff- hülsen	Cu-Gewicht 100 St. ca. kg	Ansetzgeräte
0,5 – 1	RSP 7550	4Ø	rot	0,09	WZ 42 WZ 421 WZ 205 WZ 1
1,5 – 2,5	RSP 7551	5Ø	blau	0,11	
4 – 6	RSP 7552	5Ø	gelb	0,17	

Lötfreie Steck-Verbinder ohne Isolation

nach DIN 46 247 und DIN 46 253

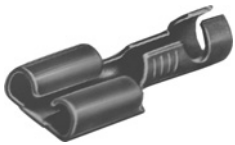
Flachsteckhülsen, vorge rollt



Leiter- querschnitt mm ²	Bestell-Nr.	Material	Für Flach- stecker		Cu-Gewicht 100 St. ca. kg	Ansetzgeräte
			Dicke	Breite		
0,5 – 1	RSQ 7600 F 2,8 – 5	Ms. vz	0,5	2,8	0,03	WZ 8, WZ 44 WZ 45, WZ 204
	RSQ 7600 F 2,8 – 8	Ms. vz	0,8	2,8	0,03	
0,5 – 1	RSQ 7600 F 4,8 – 5	Ms. vz	0,5	4,8	0,05	WZ 1
	RSQ 7600 F 4,8 – 8	Ms. vz	0,8	4,8	0,05	
0,5 – 1	RSQ 7600 F 6,3	Ms. bl.	0,8	6,3	0,08	WZ 8 WZ 45 WZ 204 WZ 1
	RSQ 7600 F 6,3 vz	Ms. verz.	0,8	6,3	0,09	
	RSQ 7600 F 6,3 St	St. vern.	0,8	6,3		
1,5 – 2,5	RSQ 7601 F 4,8 – 8	Ms. vz	0,8	4,8	0,05	
1,5 – 2,5	RSQ 7601 F 6,3	Ms. bl.	0,8	6,3	0,09	
	RSQ 7601 F 6,3 vz	Ms. verz.	0,8	6,3	0,09	
	RSQ 7601 F 6,3 St	St. vern.	0,8	6,3		
2,5 – 6	RSQ 7602 F 6,3	Ms. bl.	0,8	6,3	0,10	
	RSQ 7602 F 6,3 vz	Ms. verz.	0,8	6,3	0,10	
	RSQ 7602 F 6,3 St	St. vern.	0,8	6,3		

Ms. bl. = Messing blank / Ms. verz. = Messing verzinkt / St. vern. = Stahl vernickelt

Flachsteckhülsen mit Rastzunge, vorge rollt, für Flachsteckgehäuse



0,5 – 1	RSQ 7670 F 6,3	Ms. verz.	0,8	6,3	0,07	WZ 1, WZ 8
1,5 – 2,5	RSQ 7671 F 6,3	Ms. verz.	0,8	6,3	0,08	WZ 45
4 – 6	RSQ 7672 F 6,3	Ms. verz.	0,8	6,3	0,09	WZ 204

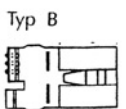
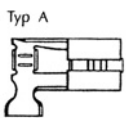


Flachsteckhülsen mit Abzweigung



0,5 – 1	RSQ 7625 F 4,8	Ms. verz.	0,8	4,8	0,07	WZ 8
1 – 2,5	RSQ 7626 F 4,8	Ms. verz.	0,8	4,8	0,07	WZ 45
0,5 – 1	RSQ 7630 F 6,3	Ms. verz.	0,8	6,3	0,11	WZ 204
1 – 2,5	RSQ 7631 F 6,3	Ms. verz.	0,8	6,3	0,12	WZ 1

Flachsteckhülsen mit seitlichem Leiteranschluß



0,5 – 1,5	RSQ 7660 F 2,8	Typ A	0,8	2,8	0,03	CK 100 K mit Einsatz CS 30 Eins. FSH AZ 806
	RSQ 7660 F 6,3	Typ B	0,8	6,3	0,08	

Flachstecker, vorgerollt

DIN 46 248

Leiter- querschnitt mm ²	Bestell-Nr.	Material	Für Flachstecker		Cu-Gewicht 100 St. ca. kg	Ansetz- gerät
			Dicke	Breite		
0,5 – 1	RSQ 7610 Z 2,8	Ms.	0,8	2,8	0,04	WZ 8, WZ 44, WZ 204
1 – 2,5	RSQ 7611 Z 6,3	Ms. vz	0,8	6,3	0,07	WZ 1, WZ 8, WZ 45, WZ 204



Flachstecker mit Rastzunge, vorgerollt, für Flachsteckgehäuse

0,5 – 1	RSQ 7613 Z 6,3	Ms. vz	0,8	6,3	0,09	WZ 8, WZ 44, WZ 45, WZ 204
1,5 – 2,5	RSQ 7614 Z 6,3	Ms. vz	0,8	6,3	0,09	WZ 1, WZ 8, WZ 45, WZ 204
4 – 6	RSQ 7615 Z 6,3	Ms. vz	0,8	6,3	0,10	



Flachstecker-Kupplung

	7643	Ms. vz	0,8	6,3	0,12	
--	------	--------	-----	-----	------	--



Isolationstüllen für Steckverbinder

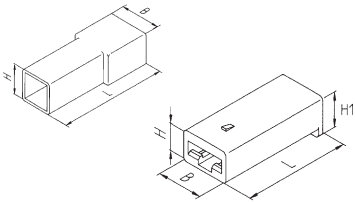
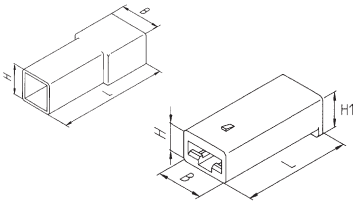
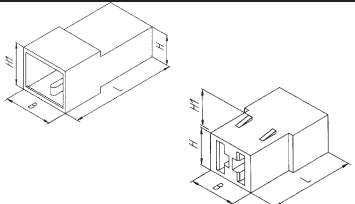
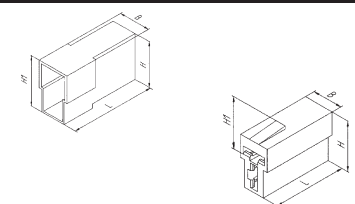
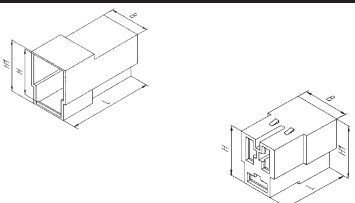
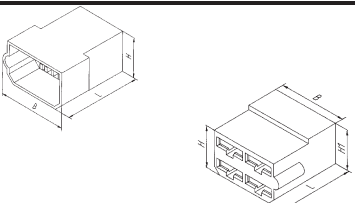
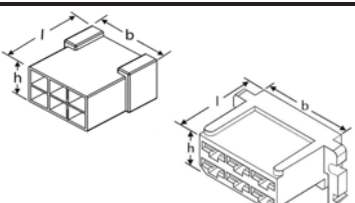
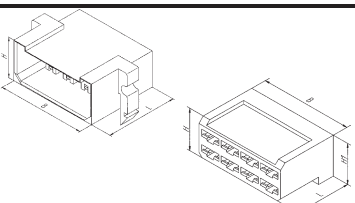
Farbe: transparent und schwarz

Leiterquerschnitt	Bestell-Nr.	geeignet für		
0,25 – 1,5 mm ²	B 3	Flachsteckhülsen	Breite 2,8 mm	
0,25 – 2,5 mm ²	B 4	Flachsteckhülsen	Breite 4,8 mm	
0,25 – 2,5 mm ²	B 6	Flachsteckhülsen	Breite 6,3 mm	
4 – 6 mm ²	BM 6	Flachsteckhülsen	Breite 6,3 mm	
0,25 – 2,5 mm ²	BW 6	Flachstecker	Breite 6,3 mm	
0,25 – 2,5 mm ²	BE 6	Flachsteckhülsen gewinkelt	Breite 6,3 mm	

Gehäuse für Flachstecker und Flachsteckhülsen 6,3 mm

Material: Polyamid 6.6
 Zugehörige RSQ 7670 F 6,3 –
 Flachsteckhülse: RSQ 7672 F 6,3

Zugehöriger RSQ 7613 Z 6,3 –
 Flachstecker: RSQ 7615 Z 6,3

Bestell-Nr.	Polzahl	für Flachstecker	für Flachsteckhülsen	Abmessungen			
				l	h (h1)	b	
VV 2023.100	1	X		31,7	12,5	9,3	
VV 2023.200	1		X	23,0	8,0	10,0	
VV 2025.100	2	X		31,5	13,1	15,1	
VV 2025.200	2		X	23,2	11,5	12,5	
VV 2041.100	2	X		31,6	20,0	12,5	
VV 2041.200	2		X	23,0	18,0	10,0	
VV 2027.100	3	X		32,4	19,8	15,2	
VV 2027.200	3		X	23,2	18,0	15,3	
VV 2026.100	4	X		31,6	16,5	28,4	
VV 2026.200	4		X	24,0	15,5	23,0	
VV 2028.100	6	X		32,0	18,0	31,2	
VV 2028.200	6		X	24,2	16,0	28,5	
VV 2029.100	8	X		32,0	18,5	40,5	
VV 2029.200	8		X	24,2	16,5	37,5	

Flachsteck-Schraubklemmen

mit Flachstecker 6,3 x 0,8 6-polig

Bestell-Nr. 426/6



Flachsteck-Verbindungsleiste

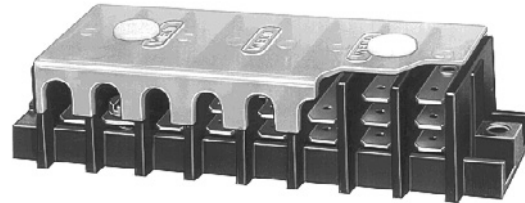
mit Flachstecker 6,3 x 0,8

Bestell-Nr.

3070/ 6 = 6-polig

3070/12 = 12-polig

Abdeckplatte für Flachsteck-Verbindungsleiste

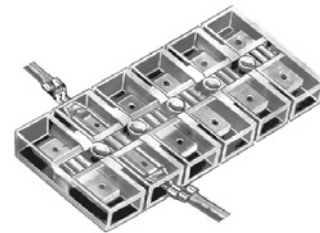


3070/ 6 = Bestell-Nr. 3070/ 6 A 3070/12 = Bestell-Nr. 3070/12 A

Elastik-Steckverbinder mit Flachstecker, 12-polig

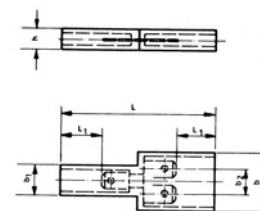
für isolierte Flachsteckhülsen

Bestell-Nr.	Leiterquerschnitt mm ²	Flachstecker		Strom- belastbarkeit
		Dicke	Breite	
401/4,8	0,5 – 2,5	0,8	4,8	max. 16 A
401/6,3	0,5 – 6	0,8	6,3	max. 25 A



Elastik-Leitungsverteiler

mit Flachsteckern 6,3 x 0,8



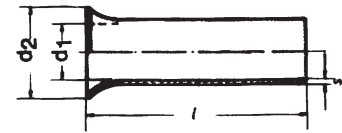
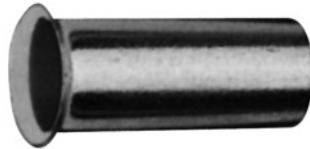
Bestell-Nr.	Steck- dicke	Steck- breite	Abmessung						Form	Isolier- stoff	Farbe	Material- dicke
			l	l ₁	b	b ₁	b ₂	h				
816	0,8	6,3	53	15	21	11,3	9	7,5	A	PVC	natur	0,8

Neben den aufgeführten Flachsteck-Verbindungsleisten liefern wir noch weitere Ausführungen.
Wir bitten daher um Angabe der gewünschten Polzahl und der Bestückung pro Pol.

Aderendhülsen, blank

nach DIN 46228

Werkstoff: E-Cu. verzinkt



Leiter- querschnitt mm ²	Bestell-Nr.	Abmessungen in mm				Cu-Gewicht 100 St. ca. kg	Verpackungs- Einheit
		l	d ₁	d ₂	s		
0,5	G 0,5	6	1,1	2,1	0,15	0,004	1000
	G 0,5/10	10	1,1	2,1	0,15	0,006	1000
0,75	G 0,75	6	1,25	2,3	0,15	0,005	1000
	G 0,75/10	10	1,25	2,3	0,15	0,007	1000
1	G 1	6	1,5	2,5	0,15	0,005	1000
	G 1/10	10	1,5	2,5	0,15	0,008	1000
1,5	G 1,5	7	1,9	2,8	0,15	0,007	1000
	G 1,5/10	10	1,9	2,8	0,15	0,010	1000
2,5	G 2,5	7	2,3	3,4	0,15	0,008	1000
	G 2,5/10	10	2,3	3,4	0,15	0,012	1000
	G 2,5/12	12	2,3	3,4	0,15	0,014	1000
	G 2,5/15	15	2,3	3,4	0,15	0,018	1000
4	G 4	9	2,9	4,0	0,20	0,018	500
	G 4/12	12	2,9	4,0	0,20	0,023	500
	G 4/18	18	2,9	4,0	0,20	0,033	500
6	G 6	10	3,7	4,7	0,20	0,023	500
	G 6/18	18	3,7	4,7	0,20	0,041	500
10	G 10	12	4,6	5,8	0,20	0,039	100
	G 10/18	18	4,6	5,8	0,20	0,058	100
16	G 16	12	6,0	7,5	0,20	0,050	100
	G 16/18	18	6,0	7,5	0,20	0,074	100
25	G 25	12	7,5	9,5	0,22	0,061	100
	G 25/18	18	7,5	9,5	0,22	0,093	100
35	G 35/20	20	8,5	11,0	0,22	0,122	100
50	G 50/25	25	10,5	13,0	0,30	0,259	100
70	G 70/25	25	12,7	15,0	0,40	0,368	
95	G 95/25	25	14,7	17,0	0,40	0,424	
120	G 120/32	32	16,7	19,0	0,50	0,787	
150	G 150/32	32	18,7	21,0	0,50	0,889	

Aderendhülsen mit Kunststoffhülse

DIN 46 228 Teil 4

Farbreihe 3 DIN 46 338 Teil 4

Farbreihe 1

Farbreihe 2

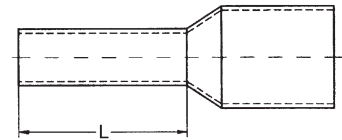
Aderendhülsen mit Kunststoffhülse

Einführtrichter aus Polypropylen, halogenfrei
wärmebeständig bis 105 °C

Werkstoff: E-Cu

Oberfläche galvanisch verzinkt

Mindestschichtdicke 3 µm



Querschnitt mm ²	Länge mm L	Bestell-Nr.	Farbcode 3 DIN	Bestell-Nr.	Farbcode 1	Bestell-Nr.	Farbcode 2	Cu-Gewicht 100 St. ca. kg	Ver- packungs- einheit
0,14	6			GH 0,14	braun	GZ 0,14	grau	0,003	500
	8			GH 0,14/8		GZ 0,14/8		0,004	500
0,25	6			GH 0,25	violett	GZ 0,25	hellblau	0,003	500
	8			GH 0,25/8		GZ 0,25/8		0,004	500
0,34	6			GH 0,34	rosa	GZ 0,34	türkis	0,003	500
	8			GH 0,34/8		GZ 0,34/8		0,004	500
0,5	8	GD 0,5	weiß	GD 0,5	weiß	GZ 0,5	orange	0,004	500
	10	GD 0,5/10		GD 0,5/10		GZ 0,5/10		0,008	500
0,75	8	GD 0,75	grau	GH 0,75	hellblau	GZ 0,75	weiß	0,006	500
	10	GD 0,75/10		GH 0,75/10		GZ 0,75/10		0,007	500
	12	GD 0,75/12		GH 0,75/12		GZ 0,75/12		0,008	500
1,0	8	GD 1	rot	GD 1	rot	GZ 1	gelb	0,006	500
	10	GD 1/10		GD 1/10		GZ 1/10		0,008	500
1,5	8	GD 1,5	schwarz	GD 1,5	schwarz	GZ 1,5	rot	0,008	500
	10	GD 1,5/10		GD 1,5/10		GZ 1,5/10		0,010	500
	12	GD 1,5/12		GD 1,5/12		GZ 1,5/12		0,011	500
	18	GD 1,5/18		GD 1,5/18		GZ 1,5/18		0,017	500
2,5	8	GD 2,5	blau	GH 2,5	grau	GD 2,5	blau	0,009	500
	12	GD 2,5/12		GH 2,5/12		GD 2,5/12		0,014	500
	18	GD 2,5/18		GH 2,5/18		GD 2,5/18		0,021	500
4,0	10	GD 4	grau	GH 4	orange	GD 4	grau	0,028	500
	12	GD 4/12		GH 4/12		GD 4/12		0,030	500
	18	GD 4/18		GH 4/18		GD 4/18		0,033	100
6,0	12	GD 6	gelb	GH 6	grün	GZ 6	schwarz	0,028	100
	18	GD 6/18		GH 6/18		GZ 6/18		0,041	100
10,0	12	GD 10	rot	GH 10	braun	GZ 10	elfenbein	0,039	100
	18	GD 10/18		GH 10/18		GZ 10/18		0,058	100
16,0	12	GD 16	blau	GH 16	elfenbein	GZ 16	grün	0,050	100
	18	GD 16/18		GH 16/18		GZ 16/18		0,074	100
25,0	16	GD 25	gelb	GH 25	schwarz	GZ 25	braun	0,080	50
	22	GD 25/22		GH 25/22		GZ 25/22		0,114	50
35,0	16	GD 35	rot	GD 35	rot	GZ 35	elfenbein	0,080	50
	25	GD 35/25		GD 35/25		GZ 35/25		0,138	50
50,0	20	GD 50	blau	GD 50	blau	GZ 50	oliv	0,220	50
	25	GD 50/25		GD 50/25		GZ 50/25		0,259	50
70,0	20			GH 70	gelb			0,294	
95,0	25			GH 95	rot			0,424	
120,0	27			GH 120	blau			0,690	
150,0	32			GH 150	gelb			0,889	

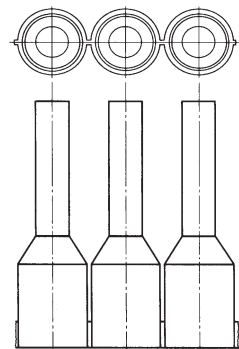
Zwilling-Aderendhülsen mit Kunststoffhülse

Aderendhülsen mit Kunststoffhülse
Einführtrichter aus Polypropylen,
wärmebeständig bis 105°C

Werkstoff: E-Cu,
Oberfläche galvanisch verzinkt
Mindestschichtdicke 3 µm



Leiter- querschnitt mm ²	Länge mm L	Farbe DIN	Bestell-Nr.	Cu-Gewicht 100 St. ca. kg	Verpackungs- Einheit Stück
2 x 0,50	8,0	weiß	GDT 0,5	0,008	500
2 x 0,75	8,0	grau	GDT 0,75	0,008	500
2 x 0,75	10,0	grau	GDT 0,75/10	0,010	500
2 x 1,00	8,0	rot	GDT 1	0,009	500
2 x 1,00	10,0	rot	GDT 1/10	0,012	500
2 x 1,50	8,0	schwarz	GDT 1,5	0,017	500
2 x 1,50	12,0	schwarz	GDT 1,5/12	0,023	500
2 x 2,50	10,0	blau	GDT 2,5	0,022	250
2 x 2,50	13,0	blau	GDT 2,5/13	0,028	250
2 x 4,00	12,0	grau	GDT 4	0,038	100
2 x 6,00	14,0	gelb	GDT 6	0,052	100
2 x 10,00	14,0	rot	GDT 10	0,070	100
2 x 16,00	14,0	blau	GDT 16	0,104	50



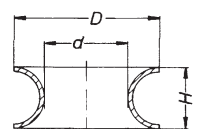
Aderendhülsen mit Kunststoffhülse in Streifenform

Quer- schnitt mm ²	Länge mm l	Bestell-Nr.	Farbcode 3 DIN	Bestell-Nr.	Farbcode 1	Bestell-Nr.	Farbcode 2	Cu-Gewicht 100 St. ca. kg	Ver- packungs- einheit
0,5	8	GDS 0,5	weiß	GHS 0,5	weiß	GZS 0,5	orange	0,005	500 Stück (10 Streifen mit je 50 Stück/Type)
0,75	8	GDS 0,75	grau	GHS 0,75	hellblau	GZS 0,75	weiß	0,005	
1,0	8	GDS 1	rot	GDS 1	rot	GZS 1	gelb	0,006	
1,5	8	GDS 1,5	schwarz	GDS 1,5	schwarz	GZS 1,5	rot	0,008	
2,5	8	GDS 2,5	blau	GHS 2,5	grau	GDS 2,5	blau	0,009	

Kabelösen

Werkstoff: Messing
Oberfläche: blank

Bestell-Nr.	geeignet für Schrauben Ø	geeignet für Kabelquerschnitt bis	d	D	H
M 3	3	1,0 mm ²	3,9	6,3	2,6
M 3,5	3,5	1,5 mm ²	4,3	7,2	3,6
M 4	4	1,5 mm ²	4,9	8,0	3,5
M 4/2,5	4	2,5 mm ²	5,0	8,4	4,6
M 5	5	1,5 mm ²	6,2	9,6	3,3
M 5/2,5	5	2,5 mm ²	6,2	10,0	4,3
M 6	6	2,5 mm ²	7,4	11,5	3,7
M 8	8	2,5 mm ²	8,8	13,5	4,0



Kleinstpackung
500 Stück

Sortimentskästen mit Aderendhülsen

Behälter: Scharnierdeckelkasten aus Kunststoff

SG 16

nicht isoliert / blank



Inhalt:

je 500 Stück G 0,75 / G 1 // G 1,5 / G 2,5
 je 200 Stück G 4 / G 6
 100 Stück G 10/18
 50 Stück G 16/18
 1 Ansetzgerät WZ 216
 Innenmaß Kasten: 288 x 157 x 38

SG 6

nicht isoliert / blank



Inhalt:

je 500 Stück G 0,75 / G 1 / G 1,5 / G 2,5
 je 200 Stück G 4 / G 6
 Innenmaß Kasten: 108 x 91 x 30

SGD 16

isoliert



Inhalt:

je 200 Stück GD 0,75 / GD 1 // GD 1,5 / GD 2,5
 je 100 Stück GD 4 / GD 6 /
 50 Stück GD 10
 30 Stück GD 16
 1 Ansetzgerät WZ 216
 Innenmaß Kasten: 288 x 157 x 38

SGD 6

isoliert



Inhalt:

je 200 Stück GD 0,75 / GD 1 / GD 1,5
 je 100 Stück GD 2,5 / GD 4 / GD 6
 Innenmaß Kasten: 108 x 91 x 30

Sortimentsdosen mit Aderendhülsen

Farbreihe DIN (5er Einteilung)

Inhalt

50	0,50 mm ²	weiß
100	0,75 mm ²	grau
100	1,00 mm ²	rot
100	1,50 mm ²	schwarz
50	2,50 mm ²	blau

Bestell-Nr.

ESD 111



Farbreihe DIN (4er Einteilung)

Inhalt

50	4,00 mm ²	grau
20	6,00 mm ²	gelb
20	10,00 mm ²	rot
10	16,00 mm ²	blau

Bestell-Nr.

ESD 222



Sortimentsdosen mit Zwilling-Aderendhülsen

Farbreihe DIN (4er Einteilung)

Inhalt

50	2 x 0,75 mm ²	grau
50	2 x 1,00 mm ²	rot
50	2 x 1,50 mm ²	schwarz
50	2 x 2,50 mm ²	blau

Bestell-Nr.

ESD 555



Leerdose (4er Einteilung)

ESD 4

Leerdose (5er Einteilung)

ESD 3

Presszangen für Aderendhülsen mit und ohne Isolation

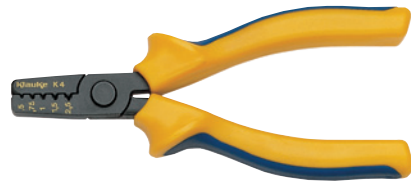
WZ 210

Dornpressung

Leiterquerschnitt: 0,5 – 2,5 mm²

Länge: ca. 150 mm

Gewicht: ca. 0,160 kg



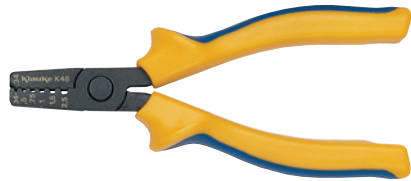
WZ 211

Trapezpressung

Leiterquerschnitt: 0,25 – 2,5 mm²

Länge: ca. 150 mm

Gewicht: ca. 0,160 kg



WZ 212

Einführung stirnseitig, aus vergütetem C45 Stahl, verchromt

ergonomische Handschutzgriffe und Doppelblattfedern

Leiterquerschnitt: 0,25 – 6,00 mm² / 0,5 – 4,00 mm² Twin

Crimpprofile: 2

Pressform: Trapez

Länge: 180 mm

Gewicht: ca. 0,270 kg



WZ 214

mit Rückstellfeder

Leiterquerschnitt: 0,75 – 10 mm²

Länge: ca. 180 mm

Gewicht: ca. 0,250 kg



WZ 216

Leiterquerschnitt: 0,5 – 16 mm²

Länge: 230 mm

Gewicht: ca. 0,240 kg



WZ 218

Leiterquerschnitt: 10 – 35 mm²

Länge: ca. 230 mm

Gewicht: ca. 0,240 kg



Presszangen für Aderendhülsen mit und ohne Isolation

AE 24

Einführung stirnseitig
Vierkantpressung
Leiterquerschnitt: 0,25 – 6 mm²
Länge: 160 mm
Gewicht: ca. 406 g



WZ 940

Trapezpressung mit Sperrvorrichtung
Leiterquerschnitt: Einzel-Aderendhülsen 10,0 – 50,0 mm²
Zwillings-Aderendhülsen 2 x 4,0 – 2 x 16,0 mm²
Länge: ca. 335 mm
Gewicht: ca. 0,800 kg



Variocrimp 4

Leiterquerschnitt: 0,25 – 4 mm²
Eingebautes Druckpolster paßt
Crimpkraft automatisch dem Leiterquerschnitt an.
Länge: ca. 185 mm
Gewicht: ca. 400 g



Variocrimp 16

Leiterquerschnitt: 6 – 16 mm²
Länge: ca. 225 mm
Gewicht: ca. 580 g



AZ 8

Leiterquerschnitt: 0,08 – 16 mm²
Einführung stirnseitig
Vierkantpressung
Ein am Zangenkopf befindlicher Hebel unterteilt die Zange in zwei Arbeitsbereiche
Arbeitsbereich 1: zum Verpressen von Aderendhülsen von 0,08 – 10 mm²
Arbeitsbereich 2: zum Verpressen von Aderendhülsen 16 mm²
Länge: ca. 190mm
Gewicht: ca. 500 g



Presszangen für Aderendhülsen mit und ohne Isolation

PZ 1,5

Leiterquerschnitt: 0,25 – 1,5 mm²

Einführung stirnseitig

Nur ein Gesenk für den gesamten

Querschnittsbereich

Zwangssperre mit Entriegelungsmöglichkeit

Länge: ca. 170 mm

Gewicht: ca. 0,170 kg



PZ 3

Leiterquerschnitt: 0,5 – 6 mm²

Einführung stirnseitig

Die Preßbacken und der benötigte

Preßdruck stellen sich automatisch auf

den Leiterquerschnitt ein.

Nur ein Gesenk für den gesamten Querschnittsbereich

Länge: ca. 200 mm

Gewicht: ca. 426 g



PZ 6 roto

Leiterquerschnitt: 0,14 – 6 mm²

drehbares Gesenk für die Einführung

der Aderendhülsen von vorn oder

von der Seite.

Nur ein Gesenk für den gesamten

Querschnittsbereich

Länge: 200 mm

Gewicht: ca. 428 g



PZ 16

Leiterquerschnitt: 6 – 16 mm²

Länge: 200 mm

Gewicht: ca. 418 g



PZ 50

Leiterquerschnitt: 25, 35 und 50 mm²

Länge: 260 mm

Gewicht: ca. 700 g



Presszangen für Steckverbinder ohne Isolation

Ansetzgerät WZ 204

für Steckverbinder

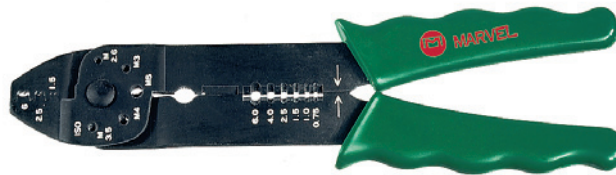
ohne Isolation

ohne Sperrvorrichtung

Leiterquerschnitt: 0,25 – 6 mm²

Länge: ca. 200 mm

Gewicht: 0,180 kg



Ansetzgerät WZ 44

Isolation mit Überlappungscrimp

für nicht isolierte Flachstecker und

Flachsteckhülsen in den Steckbreiten:

2,8 mm / 6,3 mm / 9,5 mm nach DIN 46247

Crimpprofile: Überlappungscrimp: 0,5 – 1,0 mm²

1,5 – 2,5 mm²

4,0 – 6,0 mm²

B-Crimp: 0,5 – 1,0 mm²

Länge: 223 mm

Gewicht: ca. 0,530 kg



Ansetzgerät WZ 45

für lötfreie Steckverbinder

ohne Isolation

mit Sperrvorrichtung

Leiterquerschnitt: 0,5 – 6 mm²

Länge: 210 mm

Gewicht: 0,500 kg



Ansetzgerät WZ 8

für lötfreie Steckverbinder

ohne Isolation

mit Sperrvorrichtung

Leiterquerschnitt: 0,5 – 6 mm²

Länge: ca. 205 mm

Gewicht: ca. 0,590 kg



Presszangen für Kabelschuhe und Verbinder mit Isolation

Ansetzgerät WZ 205 Super Champ II*

Kabelschuhe und Verbinder
mit Isolation und Abschneidevorrichtung

ohne Sperrvorrichtung

Leiterquerschnitt: 0,5 – 6 mm²

Länge: 220 mm

Gewicht: 0,200 kg



Ansetzgerät WZ 42

für lötfreie Kabelschuhe,
Verbinder und Steckverbinder
mit Isolation

mit Sperrvorrichtung

Leiterquerschnitt: 0,5 – 6 mm²

Länge: 210 mm

Gewicht: 0,500 kg



Ansetzgerät WZ 421 Crimpac*

für lötfreie Kabelschuhe,
Verbinder und Steckverbinder
mit Isolation

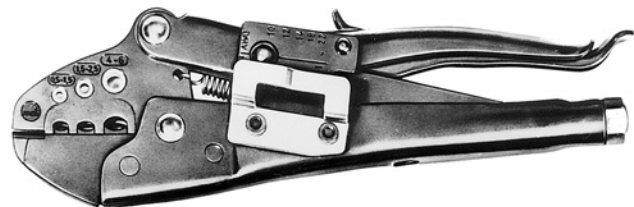
mit **doppeltem** Profil

mit Sperrvorrichtung

Leiterquerschnitt: 0,5 – 6 mm²

Länge: 210 mm

Gewicht: 0,500 kg



Ansetzgerät K 16

für isolierte Kabelschuhe,
Verbinder und Aderendhülsen

mit Sperrvorrichtung

Leiterquerschnitt: 10 – 16 mm²

Länge: 305 mm

Gewicht: 0,610 kg



Presszangen für Kabelschuhe und Verbinder mit Isolation

Ansetzgerät WZ 100-441

für rot / blau / gelb isolierte DIN
Kabelschuhe, Stiftkabelschuhe,
Flachstecker, Flachsteckhülsen,
Rundstecker, Rundsteckhülsen,
Stoß- und Parallelverbinder:

Crimpprofile: rot 0,5 – 1,0 mm²
blau 1,5 – 2,5 mm²
gelb 4,0 – 6,0 mm²

Länge: 223 mm

Gewicht: ca. 0,520 kg



Ansetzgerät WZ 26

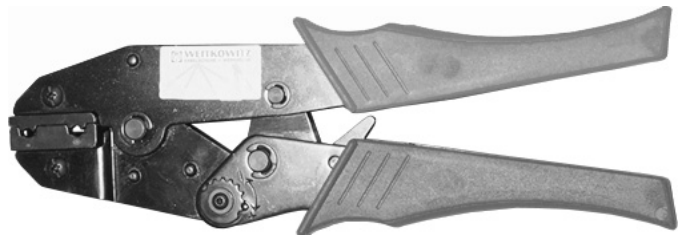
für vollisolierte Winkel-Flachsteckhülsen

mit Sperrvorrichtung

Leiterquerschnitt: 0,5 – 2,5 mm²

Länge: ca. 225 mm

Gewicht: ca. 0,540 kg



Werkzeug-Set WZ 1

Crimpwerkzeug-Set mit auswechselbaren Presseinsätzen
zum Verarbeiten der gängigsten Crimpkontakte.



Set besteht aus:

- **Basiszange:** matt verchromt, Zwangssperre mit Entriegelungsmöglichkeit, einstellbarer Pressdruck, 2-Komponenten-Handgriffe
- **Presseinsätze:**
 - für isolierte Quetschkabelschuhe, Verbinder, Flachsteckhülsen etc. von 0,5 – 6 mm²
 - für nichtisolierte Quetschkabelschuhe etc. von 0,5 – 10 mm²
 - für Aderendhülsen von 0,5 – 16 mm²
 - für nichtisolierte Flachsteckhülsen und Flachstecker von 0,5 – 2,5 mm², Steckbreite 4,8 + 6,3 mm
 - für BNC und TNC Koaxialstecker RG58, RG59, RG62 und RG71 Kabel
- **Aufbewahrungskoffer** aus stabilem Kunststoff mit hochwertigem Schaumstoffeinsatz



Presszangen für Kabelschuhe und Verbinder mit und ohne Isolation

Ansetzgerät WZ 5

für lötfreie Kabelschuhe und Verbinder
mit und **ohne** Isolation

für isolierte Kabelschuhe und Flachstecker
mit **doppeltem** Profil

mit Sperrvorrichtung

Leiterquerschnitt: 0,1 – 0,5 mm²

Länge: 190 mm

Gewicht: 0,250 kg



Ansetzgerät WZ 43

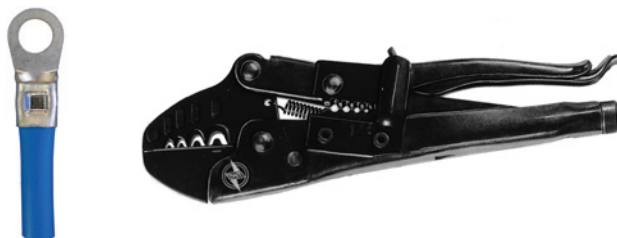
für lötfreie Kabelschuhe und Verbinder
ohne Isolation

mit Sperrvorrichtung

Leiterquerschnitt: 0,5 – 10 mm²

Länge: 210 mm

Gewicht: 0,500 kg



Ansetzgerät WZ 100-66

für lötfreie Kabelschuhe und Verbinder
ohne Isolation

mit Sperrvorrichtung

Leiterquerschnitt: 0,1 – 10 mm²

Länge: ca. 225 mm

Gewicht: 0,490 kg



Ansetzgerät WZ 20

für Quetschkabelschuhe
ohne Isolation

mit Sperrvorrichtung

Leiterquerschnitt: 0,1 – 10 mm²

Länge: ca. 225 mm

Gewicht: ca. 0,520 kg



Ansetzgerät K 2

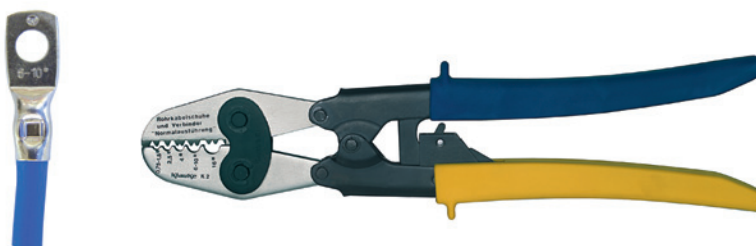
für Rohrkabelschuhe und Verbinder
ohne Isolation

hebelübersetzt mit Sperrvorrichtung

Leiterquerschnitt: 0,75 – 16 mm²

Länge: 325 mm

Gewicht: 0,600 kg



Ansetzgerät K 25

für Quetschkabelschuhe DIN 46234 und
Stiftverbinder DIN 46230

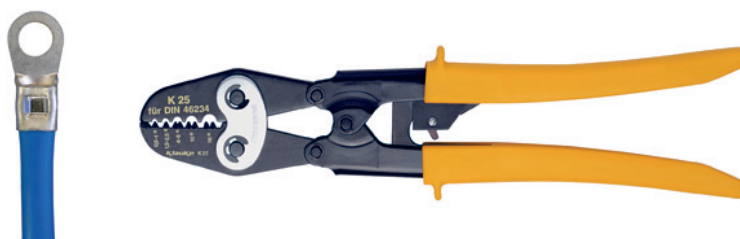
ohne Isolation

mit Sperrvorrichtung

Leiterquerschnitt: 0,5 – 16 mm²

Länge: ca. 325 mm

Gewicht: ca. 0,600 kg



Presszangen für Rohrkabelschuhe und Verbinder ohne Isolation

Ansetzgerät K 5

für Rohrkabelschuhe und Verbinder
ohne Isolation

Mit drehbarer Profilscheibe
ohne Sperrvorrichtung

Leiterquerschnitt: 6 – 50 mm²
Länge: ca. 600 mm
Gewicht: ca. 2,400 kg



Ansetzgerät K 5/Sp

Ausführung wie K 5
jedoch **mit** Sperrvorrichtung

Ansetzgerät K 6

für Rohrkabelschuhe und Verbinder
ohne Isolation

Mit drehbarer Profilscheibe
ohne Sperrvorrichtung

Leiterquerschnitt: 50 – 120 mm²
Länge: ca. 970 mm
Gewicht: ca. 4,400 kg



Ansetzgerät K 6/Sp

Ausführung wie K 6
jedoch **mit** Sperrvorrichtung

Ansetzgerät K 05 D

für Rohrkabelschuhe und Verbinder
DIN 46235 / DIN 46267

RSR 14 ... Katalog S. 4 – 5
mit drehbarer Profilscheibe, Sechskantverpressung

ohne Sperrvorrichtung

Leiterquerschnitt: 6 – 50 mm²
Länge: ca. 390 mm
Gewicht: ca. 1,100 kg



Ansetzgerät K 05 D/Sp

Ausführung wie K 05 D
jedoch **mit** Sperrvorrichtung

Ansetzgerät K 06 D

für Rohrkabelschuhe und Verbinder
DIN 46235 / DIN 46267

RSR 14 ... Katalog S. 4 – 5
mit drehbarer Profilscheibe, Sechskantverpressung

ohne Sperrvorrichtung

Leiterquerschnitt: 10 – 120 mm²
Länge: ca. 650 mm
Gewicht: ca. 2,900 kg



Ansetzgerät K 06 D/Sp

Ausführung wie K 06 D
jedoch **mit** Sperrvorrichtung

Presszangen für Rohrkabelschuhe und Verbinder ohne Isolation

Ansetzgerät PW 6/50

Leiterquerschnitt: 6 – 50 mm²
für Weitkowitz Rohrkabelschuhe und Verbinder
RSR 13 ... Katalog S. 2 – 5

Einstellen durch Drehen der eingebauten Profilscheiben. **Kein** Austausch der Presseinsätze nötig. WM-Pressung

Länge: ca. 380 mm

Gewicht: ca. 1,3 kg



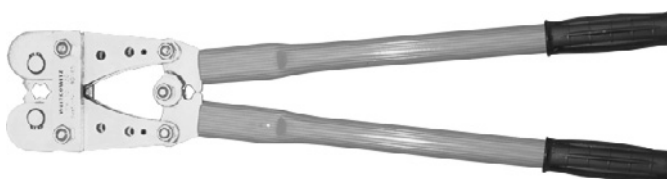
Ansetzgerät PW 10/120

Leiterquerschnitt: 10 – 120 mm²
für Weitkowitz Rohrkabelschuhe und Verbinder
RSR 13 ... Katalog S. 2 – 5

Einstellen durch Drehen der eingebauten Profilscheiben. **Kein** Austausch der Presseinsätze nötig. WM-Pressung

Länge: ca. 660 mm

Gewicht: ca. 4,1 kg



Stilo 1 – Hydraulische Akkupresse 45 kN

Elektro-Hydraulisches Akku-Handpressgerät zum Verarbeiten von Kabelschuhen und Verbindern bis 150 mm²

Eigenschaften:

- extrem schnelles Arbeiten durch 3-fach Axial-Kolbenpumpe
- Schnellverschlusskopf um 270° drehbar
- Motorabschaltung und automatischer Rücklauf nach vollendeter Pressung
- elektronische Steuerung und Überwachung des Pressvorgangs
- Mini-USB-Schnittstelle für gängige PC-Systeme (für Verpresskurven, Fehlermeldungsanzeige, Servicekontrolle und Software-Updates)
- keine abgebrochenen Presszyklen durch laufende Überwachung der Restakkuladung
- Sleepmodus, Wartungsanzeige und Akkukontrolle
- integriertes Elektronikmodul mit zwei Multifunktions-LED
- Li-Ionen Akku 18 V, 1,5 Ah mit Ladezustandsanzeige
- max. Hub: 16 mm, Presskraft: 45 kN, Gewicht inkl. Akku: ca. 2300 g

Weitere Presseinsätze auf Anfrage verfügbar:

Einsatzbereich	Querschnitt
WM-Pressinsätze für Weitkowitz Standardserie	10 – 150 mm ²
Sechskant-Pressinsätze für Presskabelschuhe DIN 46235 + Verbinder DIN 46267	6 – 150 mm ² (K5 – K22)
Sechskant-Pressinsätze für Al-Presskabelschuh + Verbinder	10 – 120 mm ² (K6 – K22)
Rundpresseinsätze zum Runden von sektorförmigen Al- und Cu-Leitern	10 – 150 mm ²
WM-Pressinsätze für Weitkowitz Kabelschuhe + Verbinder für feindrähtige Leiter	10 f– 120 f mm ²
Dornpresseinsätze für Quetschkabelschuhe DIN 46234	6 – 50 mm ²
Pressinsätze für isolierte Quetschkabelschuhe	10 – 50 mm ²
Trapezform-Pressinsätze für isolierte und unisolierte Aderendhülsen	6 – 50 mm ²

Komplettlieferung:

Hydraulische Akkupresse inkl. Akku und Ladegerät, Presseinsätze WM Form 6 – 150 mm² (für Kabelschuhe und Verbinder der Euro-Serie), Bedienungsanleitung, Software, USB-Kabel und Transportkoffer zur Aufnahme des Werkzeugs und der Presseinsätze



Presszangen für Rohrkabelschuhe und Verbinder ohne Isolation

Mechanische Handpresse MP-2

ohne Presseinsatz

Präzisionswerkzeug mit Ratschenübersetzung zum Verarbeiten von Kabelschuhen und Verbindern. Eine Sperre gegen vorzeitiges Öffnen garantiert eine stets gleichbleibende optimale Einpresstiefe. Die Presseinsätze können durch den aufklappbaren Kopf mühelos und schnell ausgetauscht werden.

Verarbeitungsbereich:

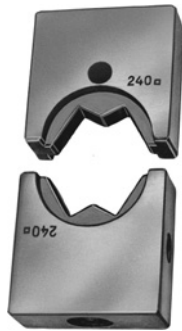
Rohrkabelschuhe: von 10 bis 240 mm²
 Quetschkabelschuhe DIN 46234: von 10 bis 150 mm²
 Rohrkabelschuhe DIN 46235: von 10 bis 240 mm²

Länge: 530 mm

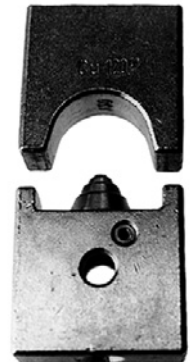
Gewicht: 4,7 kg



Presseinsätze, WM-Form für Rohrkabelschuhe und Verbinder der Weitkowitz Standardserie	
mm ²	Bestell-Nr.
10	90604
16	90605
25	90606
35	90607
50	90263
70	90264
95	90265
120	90266
150	90267
185	90268
240	90269



Dornpresseinsätze für Quetschkabelschuhe DIN 46234 Ober- und Unterwerkzeuge sind erforderlich		
Bezeichnung	mm ²	Bestell-Nr.
Oberwerkzeug:	10	90610
	16	90611
	25	90612
	35	90613
	50	90614
	70	90615
	95	90256
	120	90257
Unterwerkzeug:	10 bis 70	90608
	95 bis 150	90609



Presseinsätze, sechskantform für Rohrkabelschuhe und Verbinder DIN 46235	
mm ²	Bestell-Nr.
10	90279
16	90280
25	90281
35	90282
50	90283
70	90284
95	90285
120	90286
150	90287
185	90288
240	90289



Werkzeugkasten

aus lackiertem Stahlblech
für MP 2 und Einsätze

Bestell-Nr. 90299

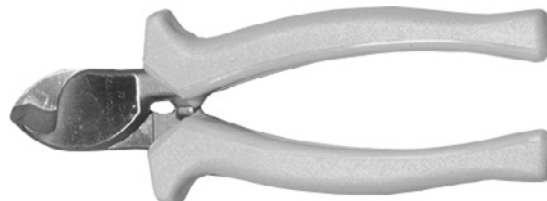


Schneidwerkzeuge

Kabelschere KS 35

Hochwertige Qualitätsschere aus geschmiedetem Werkzeugstahl für verseilte Leiter bis 35 mm².

Länge: 165 mm
Gewicht: ca. 200 g



Kabelschere KT 22

Schneidwerkzeug für Leiter bis 8 mm, 12 mm bzw. 20mm Außendurchmesser.

Die spezielle Schneidengeometrie ermöglicht ein quetschfreies Schneiden von Kupfer- und Aluminiumleitern

max. Schneidleistung:

Kupferkabel: 25 mm² eindrätig
95 mm² mehrdrätig
50 mm² feindrätig

Aluminiumkabel: 50 mm² eindrätig
70 mm² mehrdrätig

Gesamtlänge: 210 mm
Gewicht: ca. 460 g



Kabelschere KT 45 R

Schneidwerkzeug in Ratschenausführung.

Geeignet zum quetschfreien Schneiden von Kupfer- und Aluminiumkabeln.

Geringe Handkräfte auf Grund der optimalen Hebelübersetzung und einem technisch ausgereiften Exenterantrieb.

max. Schneidleistung:

Kupferkabel: 400 mm² feindrätig
300 mm² mehrdrätig
45 mm max. Ø

Aluminiumkabel: 400 mm² mehrdrätig
45 mm max. Ø

Gesamtlänge: 290 mm
Gewicht: ca. 740 g



Schneidwerkzeuge

Kabelschere K 101/1

Zum Schneiden von Kupfer- und Aluminiumkabel
bis 26 mm Ø max.

Schneideköpfe auswechselbar

Länge: 600 mm

Gewicht: 1,8 kg



Ersatzschneidkopf K 101/1 E

Passend zur Kabelschere K 101/1

Kabelschere K 101/2

Zum Schneiden von Kupfer- und Aluminiumkabel
bis 40 mm Ø max.

Schneideköpfe auswechselbar

Länge: 930 mm

Gewicht: 4,2 kg



Ersatzschneidkopf K 101/2 E

Passend zur Kabelschere K 101/2

Kabelschere KS 1

Hochwertige Kabelschere zum Schneiden
und Abisolieren von feindrätigen Cu- und Al-Leitern.

max. Schneidleistung:

gerader Klingebereich: 0,5 – 6 mm²

integrierter Kabelschneider: bis 50 mm²

max. Öffnungsweite Kabelschneider: 15 mm

Gesamtlänge: 150 mm

Gewicht: ca. 170 g



Stilo Cut 50

Elektro-Hydraulisches Akku-Handschneidegerät
zum Verarbeiten von Aluminium- und Kupferleitern

- offener Schneidkopf mit Endlosdrehung
- extrem schnelles Arbeiten durch 3-fach Axial-Kolbenpumpe
- automatische Druckbegrenzung und Überwachung mittels Drucksensor
- Motorabschaltung und autom. Rücklauf nach vollendetem Schneidvorgang
- manueller Rücklauf in jeder Position möglich
- Multifunktions-Elektronik (Sleepmodus, Wartungsanzeige, Akkukontrolle)
- Auslesen aller Zyklen und Fehlermeldungen über USB

max. Schneidleistung:

Kupferkabel: feindrätig bis max. 45 mm Ø
mehrdrätig bis max. 1 x 240 mm² bzw. 4 x 50 mm²

Aluminiumkabel: feindrätig bis max. 50 mm Ø
mehrdrätig bis max. 1 x 500 mm² bzw. 4 x 70 mm²

Maße: 449 x 124 x 81 mm

Schneidkraft: 30 kN

Gewicht (mit Akku): ca. 2800 g

Lieferumfang:

Hydraulischer Akku-Schneider inklusive Akku und Ladegerät,
Bedienungsanleitung, Software, USB-Kabel und Koffer



Abmantelungswerkzeuge

JOKARI-Kabelmesser

Typ 16

für Kabel von 4 – 16 mm Außen-Ø

Typ 35

für Kabel von 28 – 35 mm Außen-Ø

Typ 50

für Kabel von 34 – 50 mm Außen-Ø

Ersatzmesser für alle Typen

Bestell-Nr. JOKARI-Ersatzmesser



Zum Abmanteln von Kabeln von 4 bis 50 mm Ø. Die JOKARI-Kabelmesser mit **selbstätiger Messerumstellung** von Rund- auf Längsschnitt und **einstellbarer Schneidtiefe** erlauben ein präzises, schnelles und damit wirtschaftliches Arbeiten.

Selbstregulierendes Messer entsprechend der Dicke des Leiters.

1 Reserveklinge pro VE

Weitkowitz Kabelmesser mit Hakenklinge 90818

Sicherheitskabelmesser zum Abisolieren von Rundkabeln von 4 bis 28 mm Außendurchmesser.

Länge: 175 mm

Gewicht: ca. 80 g



COSSONAY-Kabelmesser

Das COSSONAY-Kabelmesser hat sich dank der besonderen Form der Klinge sowie wegen seiner abgeplatteten Spitze zum Abmanteln von Kabeln aller größeren Abmessungen hervorragend bewährt.

Arbeitsweise:

Mit der Messerspitze so unter den Kabelmantel einfahren, daß die abgeplattete Spitze völlig unter diesem zu liegen kommt. Beim Übergang vom Rund- auf den Längsschnitt muß die abgeplattete Messerspitze unbedingt unter dem Kabelmantel bleiben



Abmantelungswerkzeuge

Dosen-Abmanteler

für Arbeiten in Abzweig und Verteilerdosen

Stripper round

Abmantelungswerkzeug für alle gängigen Rundkabel von 8,0... 13,0 mm Ø

schnelles und präzises Entmanteln von Feuchtraum-Kabel (z. B. NYM 3 × 1,5 bis 5 × 2,5 mm²)

keine Einstellung der Schnitttiefe nötig

besonders geeignet für Arbeiten in Abzweig- und Verteilerdosen

Länge: 124 mm

Gewicht: 46 g



Stripper round top

Abmantelungswerkzeug für alle gängigen Rundkabel von 8,0... 13,0 mm Ø

schnelles und präzises Entmanteln von Feuchtraum-Kabel (z. B. NYM 3 × 1,5 bis 5 × 2,5 mm²)

keine Einstellung der Schnitttiefe nötig

besonders geeignet für Arbeiten in Abzweig- und Verteilerdosen

Abisolieren der Einzelleiter von 0,2... 4,0 mm²

integrierter Längsschneider

innenliegendes, herauschiebbares Messer

Länge: 124 mm

Gewicht: 46 g



Star-Stripper

Abmanteln, Abisolieren, Rund- und Längsschnitt des Kabels ohne mühevolleres Einstellen eines Anschlages.

Abmanteln und Abisolieren von flexiblen

Kabeln mit Außen-Ø von 4 – 12 mm;

unflexible Kabel von ca. 0,5 – 16 mm²

Abmanteln und Abisolieren von Koaxialkabeln

mit Außen-Ø von 4 – 8 mm

Griff aus PA (Polyamid)

Messer aus Hartmetall

Länge: 135 mm

Gewicht: 75 g



Abisolierwerkzeuge

Abisolierzange PTS 4

geeignet zum Abisolieren und Schneiden von Drähten und Litzen von 0,2–6 mm²



Automatische Abisolierzange

Äußerst robuste Abisolierzange mit auswechselbaren Messern

Bestell-Nr. 4010 E

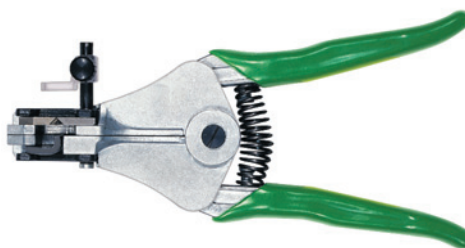
0,5 – 4,0 mm²

Bestell-Nr. 4010 T

1,5 – 6,0 mm²

Länge: 180 mm

Gewicht: 360 g



Abisolierzange »mini-stripax«

mit automatischer Einstellung

Abisolier- und Schneidwerkzeug für Leiter der Querschnitte 0,08...1 mm² (~ AWG 28...18) bzw. max. Leiter Ø bis 1,3 mm

feindrätige und massive Leiter mit PVC-Isolation

Mehrfachleiter, bei dünnen Flachbandleitungen auch mehrere Leiter in einem Arbeitsgang

Länge: 135 mm

Gewicht: 110 g

Ersatzmesser

Bestell-Nr. Ersatzmesser für »mini-stripax«



Abisolierzange »stripax«

Abisolierlänge mit Anschlag einstellbar

Abisolier- und Schneidwerkzeug für feindrätige und massive Leiter mit PVC-Isolation 0,08 – 10,0 mm² (~ AWG 28... 10)

Abisolierzange »stripax 16«

für feindrätige und massive Leiter mit PVC-Isolation 6 – 16 mm² (~ AWG 10... 6)

Länge: 190 mm

Gewicht: 155 g

Ersatzmesser

Bestell-Nr. Ersatzmesser für »stripax«



Quickstrip 10

Abisolieren ohne Einstellen des Leiterquerschnitts

Abisolierzange: 0,08 mm²–10 mm² flexibel
6 mm² eindrätig

Drahtschneider: bis 10 mm² flexibel
6 mm² eindrätig

Gewicht: 210 g

Quickstrip 16

Abisolierzange für 6 mm²–16 mm²

Einfaches Einstellen des Leiterquerschnitts vor dem Abisolieren

Gewicht 680 g

