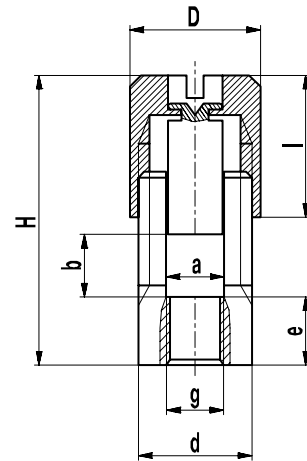


17-MUB / 18-MUB / 19-MUB / 20-MUB

Mantelklemmen

mit flachem, drehbar gelagertem Druckstück und Bodengewinde



TECHNISCHE DATEN

Klemmbereich	<i>starr / flexibel / AWG</i>
	17-MUB: 0,5 - 2x4 mm ² / 0,75 - 2x4 mm ² / 18 - 2x12 AWG
	18-MUB: 0,5 - 2x6 mm ² / 0,5 - 2x6 mm ² / 20 - 2x10 AWG
	19-MUB: 2,5 - 1x16 mm ² / 10 - 1x16 mm ² / 8 - 1x6 AWG
	20-MUB: 16 - 2x16 mm ² / 16 - 2x16 mm ² / 6 - 2x6 AWG

Bemessungsquerschnitt	17-MUB: 2x4 mm ² / 2x12 AWG 18-MUB: 2x6 mm ² / 2x10 AWG 19-MUB: 1x16 mm ² / 1x6 AWG 20-MUB: 2x16 mm ² / 2x6 AWG
Bemessungsstrom	17-MUB: 32 A 18-MUB: 41 A 19-MUB: 76 A 20-MUB: 76 A
Nenn Drehmoment	17-MUB, 18-MUB: 2,5 Nm 19-MUB, 20-MUB: 3,5 Nm

Abmessungen (mm)

Typ	a	b	D	d	H	l	e	g
17-MUB	3,1	4,7	8	7	21,2	11	4,5	M4
18-MUB	3,5	6,0	9	8	25,7	13	5	M4
19-MUB	5,1	5,0	11,5	10	25,2	12,5	6	M5
20-MUB	5,1	10,0	11,5	10	33,6	15,5	6	M5

MATERIALDATEN

Temperaturgrenzen	bis max. 250°C
Druckstück	Messing, vernickelt
Mantelklemme	Messing, vernickelt

SONDERAUSFÜHRUNG / ZUBEHÖR

- Mantelklemmen mit kundenspezifischen Abmessungen und Fußformen

AUSFÜHRUNGEN

Artikel	Artikelnummer	VPE
17-MUB	20.201.219	500
18-MUB	20.201.326	500
19-MUB	20.201.411	250
20-MUB	20.201.414	250