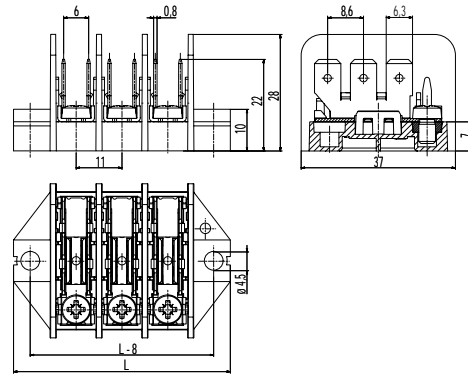
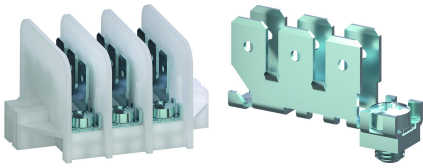


308-PA/..-201

Verteilerleiste

Flachsteckanschlüsse 6 x 6,3 & Schraubanschluss; vertikal



ALLGEMEINE DATEN

Raster	11 mm
Polzahlen	1 - 16

TECHNISCHE DATEN

Klemmbereich	<i>starr / flexibel / AWG</i> 0,5 - 2,5 mm ² / 0,5 - 2,5 mm ² / 20 - 14 AWG [1][2]
Bemessungsquerschnitt	1,5 mm ² [3]
Abisolierlänge	7 mm ± 0,5 mm
Isolationsspannung	450 V nach EN 60998-1
Bemessungsstrom	nach DIN EN 61210: 12 A mit Flachsteckhülse 6,3; Leiter 1,5 mm ² 15 A mit Flachsteckhülse 6,3; Leiter 2,5 mm ² 18 A mit Flachsteckhülse 6,3; Leiter 4 mm ² 20 A mit Flachsteckhülse 6,3; Leiter 6 mm ² 17,5 A mit Schraubanschluss; Leiter 1,5 mm ²
Nenn Drehmoment	1,7 Nm
Sonstige Angaben	Die Schraubklemmstellen sind grundsätzlich nur für Leiter mit gleichem Leiterquerschnitt / Leiterart geeignet.

ZULASSUNGEN

	Strom [A]	Spannung [V]	Gruppe	AWG	[Nm]
	15	300	B	16 - 14 [4]	1,7
	10	300	D	16 - 14 [4]	1,7
	Strom [A]	Spannung [V]	mm ²		
	17,5	450	1,5		

AUSFÜHRUNGEN

Pole	Artikel	Artikelnummer	Länge (L)	VPE
1	308-PA/01-201	11.885.201	30 mm	250
2	308-PA/02-201	12.885.201	41 mm	200
3	308-PA/03-201	13.885.201	52 mm	200
4	308-PA/04-201	14.885.201	63 mm	100
5	308-PA/05-201	15.885.201	74 mm	100
6	308-PA/06-201	16.885.201	85 mm	100
7	308-PA/07-201	17.885.201	96 mm	100
8	308-PA/08-201	18.885.201	107 mm	50
10	308-PA/10-201	20.885.201	129 mm	50
12	308-PA/12-201	22.885.201	151 mm	50

weitere Polzahlen auf Anfrage

MATERIALDATEN

Gehäusematerial	PA, natur, V-2
Kriechstromfestigkeit	CTI 250
Isolierstoffgruppe	IIIa
Temperaturgrenzen	RTI Str 90°C
Flachstecker	Stahl, verzinkt
Schraube	M4; Stahl verzinkt, blau passiviert
Vierkantscheibe	M4; Stahl verzinkt

SONDERAUSFÜHRUNG / ZUBEHÖR

- Fortlaufende Nummerierung
- Sonderbeschriftung nach Zeichnung
- Feste Beschriftung im Werkzeug auf Anfrage
- Verbindungsbrücke VB-308

[1] Es können 2 Leiter gleichen Querschnitts pro Pol angeschlossen werden.

Das gilt bis max. 1,5 mm² / 16 AWG

[2] Flexible bzw. mehrdrähtige Leiter nur mit Aderendhülse verwendbar

[3] Schraubanschluss

[4] AWG-Angaben beziehen sich auf den Schraubanschluss

