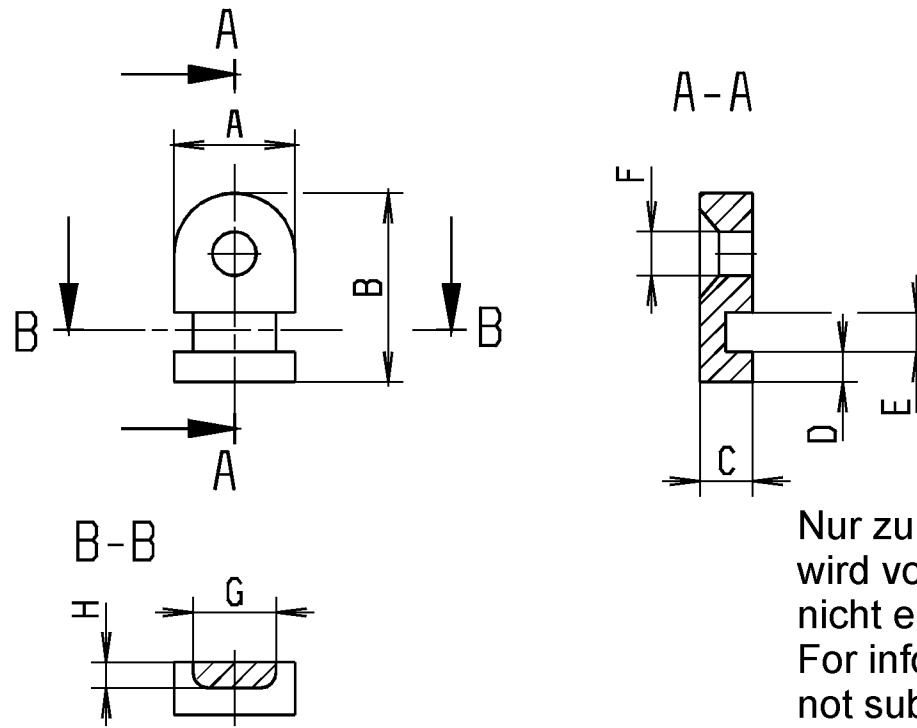


Änderungsstand / Revision level		Beschreibung der Änderung/ Revision Record	Geändert Changed	Datum Date	Geprüft Approved	Datum Date
Solid / part	Zeichnung / drawing					



Nur zur Information,
wird vom Änderungsdienst
nicht erfaßt.
For information only,
not subject to alteration service.

Werkstoff / Material

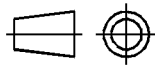
siehe Tab. /
see tab.

Typ	A	B	C	D	E	F	G	H	Werkstoff/ Material
MB1	8.0±0.5	12.5±0.5	3.5±0.2	2.0±0.2	2.6±0.2	Ø2.9±0.1	5.5±0.2	1.7±0.2	PA 6.6
MB2	12.5±0.5	20.5±0.5	3.3±0.2	2.5±0.2	5.0±0.2	Ø5.0±0.2	10.0±0.2	1.7±0.2	PA 6.6

Toleranzen / Tolerances

Masse ohne Toleranzangaben nach
Dimension without tolerances
details to

CATIA
4.2.4



Gez. / Drawn

15.10.02

Vill.

Masstab / Scale

Gepr. / Appr.

15.10.02

Schiwek

Benennung / Title

HellermannTyton

HellermannTyton GmbH

Grosser Moorweg 45, 25436 Tonnesch
Telefon: 04122 / 701-1
Telefax: 04122 / 701-400

Befestigungssockel MB../
Cradle MB..

Zeichnungs-Nr./Drawing-No

14.1622

Format
D.Size A4

Blatt
Sheet

AUSFUERHRUNG / PERFORMANCE
SPEZIFIKATION / SPEC.

Weitergabe sowie Vervielfältigung dieser
Unterlage, Verwertung und Mitteilung ihres
Inhalts nicht gestattet, soweit nicht aus-
drücklich zugestanden. Zuwiderhandlungen
verpflichten zu Schadenersatz. Alle Rechte
für den Fall der Patenterteilung oder
Gebrauchsmuster-Eintragung vorbehalten.

The copyright of this drawing is reserved
by HELLERMANN TYTON GMBH. It is issued
on condition that it is not reproduced,
copied or disclosed to a third party, either
wholly or in part, without the consent of
HELLERMANN TYTON GMBH.